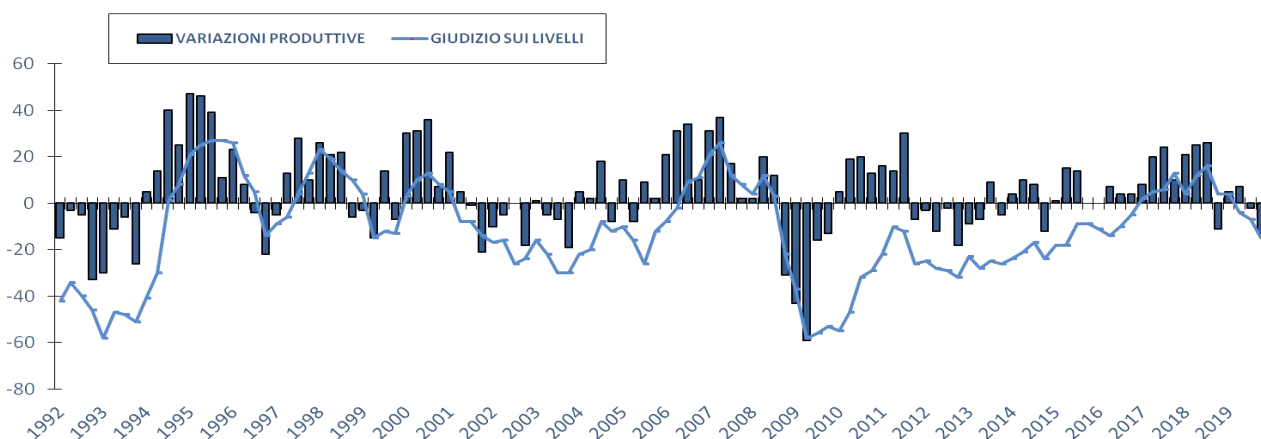
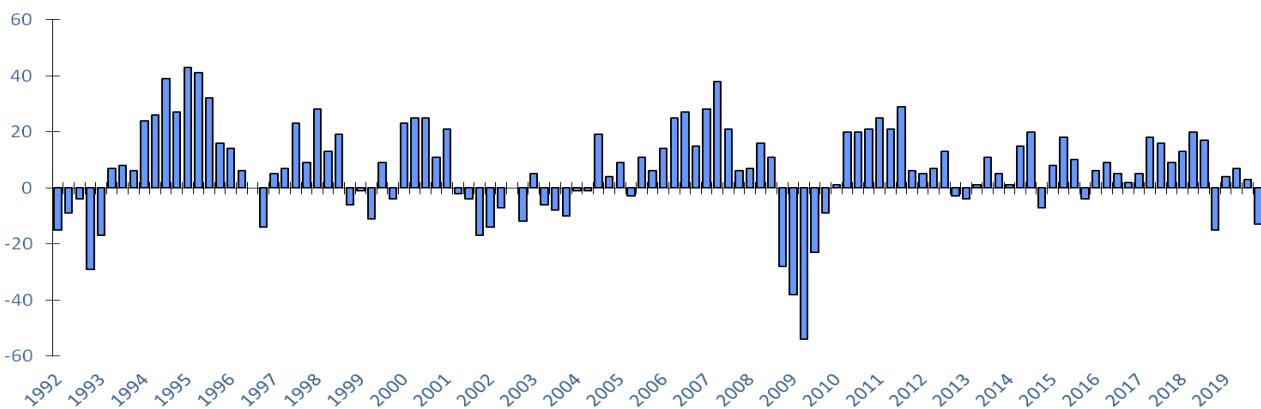


Consuntivi di produzione (Saldi delle rilevazioni trimestrali)



FONTE: INDAGINE CONGIUNTURALE FEDERMECCANICA

Consuntivi di produzione per l'estero (Saldi delle rilevazioni trimestrali)



FONTE: INDAGINE CONGIUNTURALE FEDERMECCANICA

PRODUZIONE INDUSTRIALE

	2018				2019		
	I	II	III	IV	I	II	III
VARIAZIONI TENDENZIALI (DATI GREZZI)							
<i>INDUSTRIA NEL COMPLESSO</i>	2,7	3,1	-0,2	-0,3	-1,1	-1,6	0,1
<i>INDUSTRIA METALMECCANICA</i>	3,9	4,5	0,6	0,2	-2,2	-3,1	-2,0
VARIAZIONI CONGIUNTURALI (DATI DESTAGIONALIZZATI)							
<i>INDUSTRIA NEL COMPLESSO</i>	-1,0	-0,2	-0,1	-1,2	0,9	-0,7	-0,5
<i>INDUSTRIA METALMECCANICA</i>	-1,4	0,8	-0,2	-1,6	-0,1	-1,4	-1,0

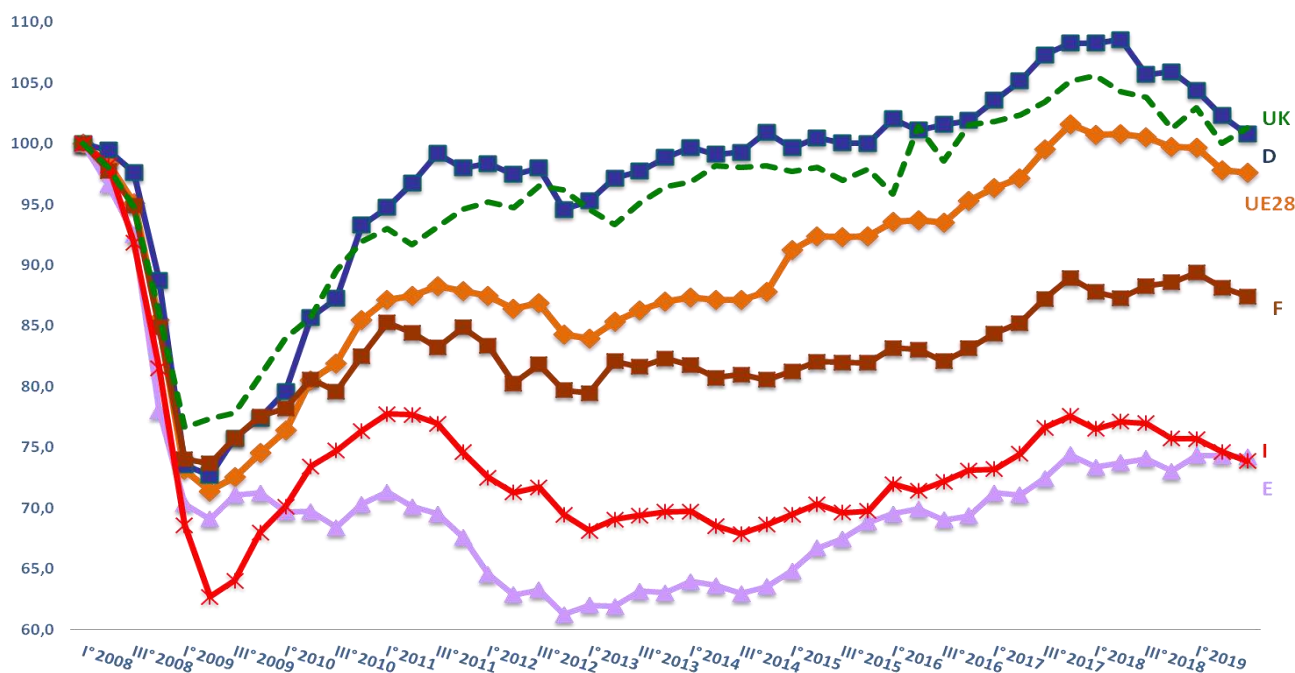
FONTE: ELABORAZIONI SU DATI ISTAT

DINAMICA SETTORIALE DELLA PRODUZIONE METALMECCANICA (tassi di variazione % rispetto all'analogo periodo dell'anno precedente)

	2018				2019		
	I	II	III	IV	I	II	III
Metallurgia	2,2	1,9	-1,3	-2,5	-2,7	-1,3	-2,8
Prodotti in metallo	6,9	0,7	-2,1	1,7	-5,4	-2,0	-3,0
Computer, radio TV, medicali e precisione	-1,0	1,9	1,2	3,5	0,1	-1,6	5,9
Macchine e app. Elettrici ed elettrodomestici	5,0	9,3	3,4	-1,0	0,7	-2,5	0,1
Macchine e app. Meccanici	4,3	7,0	2,8	0,9	0,1	-3,7	-2,8
Autoveicoli e rimorchi	0,7	3,3	-5,3	-9,5	-10,4	-9,7	-7,2
Altri mezzi di trasporto	0,8	6,7	7,3	9,3	7,1	1,6	4,4
METALMECCANICA	3,9	4,5	0,6	0,2	-2,2	-3,1	-2,0

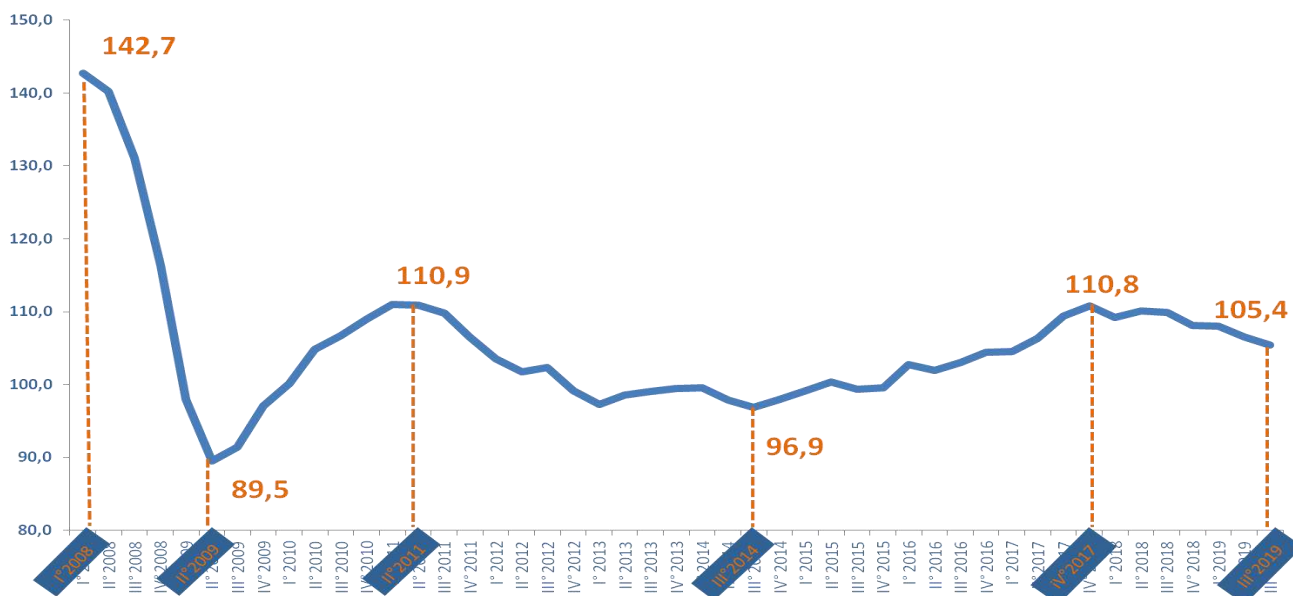
FONTE: ELABORAZIONI SU DATI ISTAT

La produzione metalmeccanica nell'Unione Europea a 28 paesi (1° trimestre 2008=100)



FONTE: ELABORAZIONI SU DATI EUROSTAT

La produzione metalmeccanica in ITALIA 1° trim2008 - 3°trim2019 (base 2015=100)



FONTE: ELABORAZIONI SU DATI ISTAT

PRODUZIONE METALMECCANICA IN EUROPA

(1° trimestre 2008=100)

	I trim.2008	III trim.2019	Differenze rispetto al periodo pre-recessivo
UE 28	100	97,6	-2,4
GERMANIA	100	100,8	0,8
FRANCIA	100	87,4	-12,6
SPAGNA	100	74,2	-25,8
ITALIA	100	73,9	-26,1
REGNO UNITO	100	101,2	1,2

FONTE: Elaborazioni Federmeccanica su dati EUROSTAT

INTERSCAMBIO DI PRODOTTI METALMECCANICI

Variazioni % rispetto al corrispondente periodo dell'anno precedente

	ESPORTAZIONI	IMPORTAZIONI
2017 I trimestre	8,8	10,1
II trimestre	5,2	8,2
III trimestre	4,9	9,5
IV trimestre	6,5	7,5
2018 I trimestre	2,5	4,4
II trimestre	4,1	4,0
III trimestre	2,9	2,9
IV trimestre	0,8	2,6
2019 I trimestre	-0,5	-0,7
II trimestre	-1,9	-0,4
III trimestre	0,1	2,5

FONTE: ISTAT

INTERSCAMBIO COMMERCIALE NEL PERIODO GENNAIO-SETTEMBRE

(milioni di euro correnti)

	2018	2019	VARIAZIONE %
INTERSCAMBIO TOTALE			
ESPORTAZIONI	343.947	352.444	2,5
IMPORTAZIONI	315.256	317.371	0,7
SALDI	28.691	35.073	
INTERSCAMBIO METALMECCANICO			
ESPORTAZIONI	165.871	164.505	-0,8
IMPORTAZIONI	126.755	127.198	0,3
SALDI	39.116	37.307	

FONTE: ISTAT

ESPORTAZIONI METALMECCANICHE (gennaio – settembre 2019/gennaio – settembre 2018)

	Miliardi di Euro	Incidenza %	Variazioni %
MONDO	164,5	100,0	-0,8
UE28	94,3	57,4	-0,9
EXTRA UE28	70,2	42,6	-0,7
GERMANIA	22,9	13,9	-1,4
FRANCIA	16,8	10,2	-2,2
STATI UNITI	15,5	9,4	-2,9
SPAGNA	8,9	5,4	3,0
REGNO UNITO	8,3	5,0	5,2
CINA	4,6	2,8	-6,4
TURCHIA	3,2	2,0	-14,9
RUSSIA	2,7	1,6	3,2
INDIA	1,8	1,1	1,9
GIAPPONE	1,7	1,0	5,2

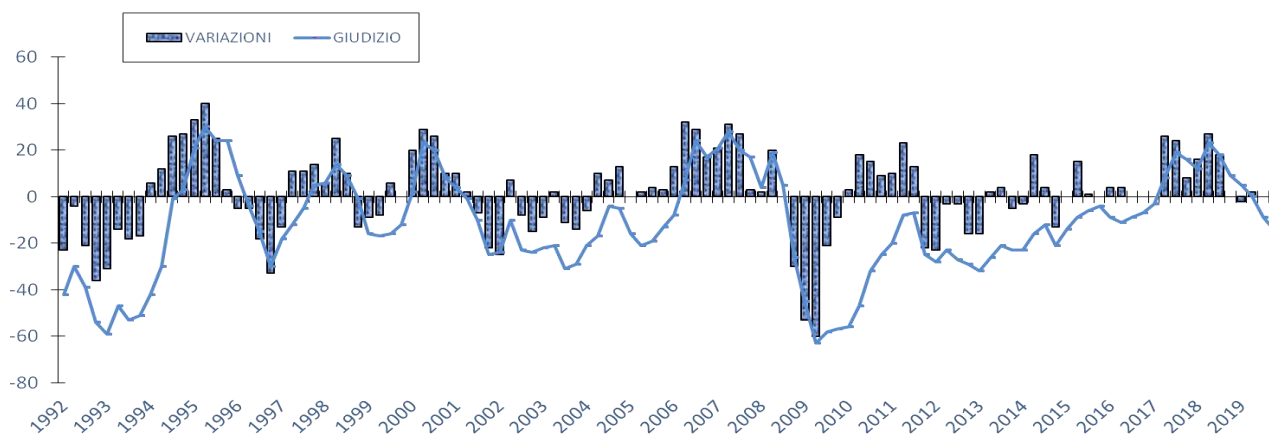
FONTE: Elaborazioni Federmeccanica su dati ISTAT

CASSA INTEGRAZIONE GUADAGNI NELL'INDUSTRIA METALMECCANICA (migliaia di ore)

	PERIODO GENNAIO - SETTEMBRE				
	2017	2018	2018	2019	VAR. % 19/18
<i>ORE TOTALI DI CIG</i>	155.827	82.389	58.325	92.079	57,9
<i>LAVORATORI CORRISPONDENTI</i>	85.012	44.948	63.639	100.468	
<i>ORE DI CIG ORDINARIA</i>	40.462	36.199	26.294	29.725	13,0
<i>ORE DI CIG STRAORDINARIA</i>	110.645	45.805	31.666	61.869	95,4
<i>ORE DI CIG IN DEROGA</i>	4.720	385	365	485	32,8

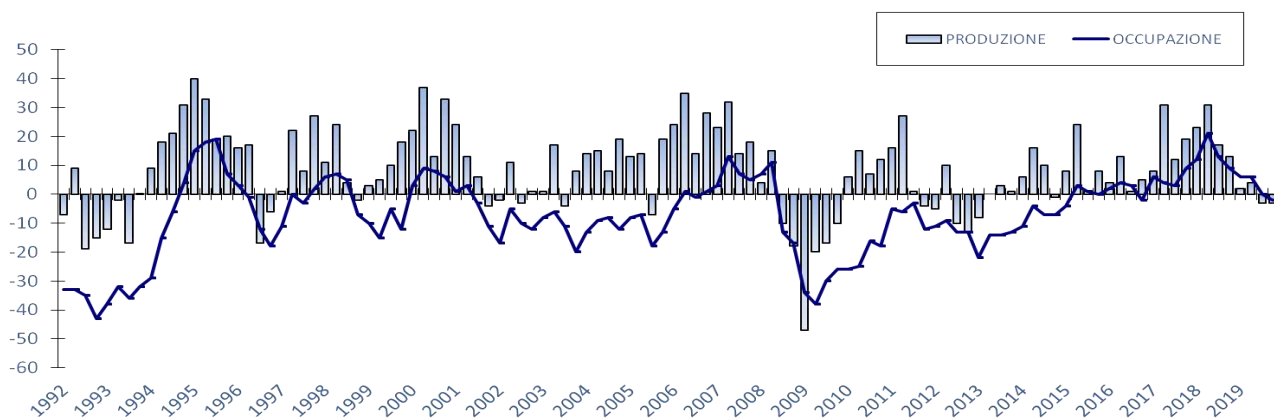
Fonte: ELABORAZIONI SU DATI INPS

Portafoglio Ordini (Saldi delle rilevazioni trimestrali)



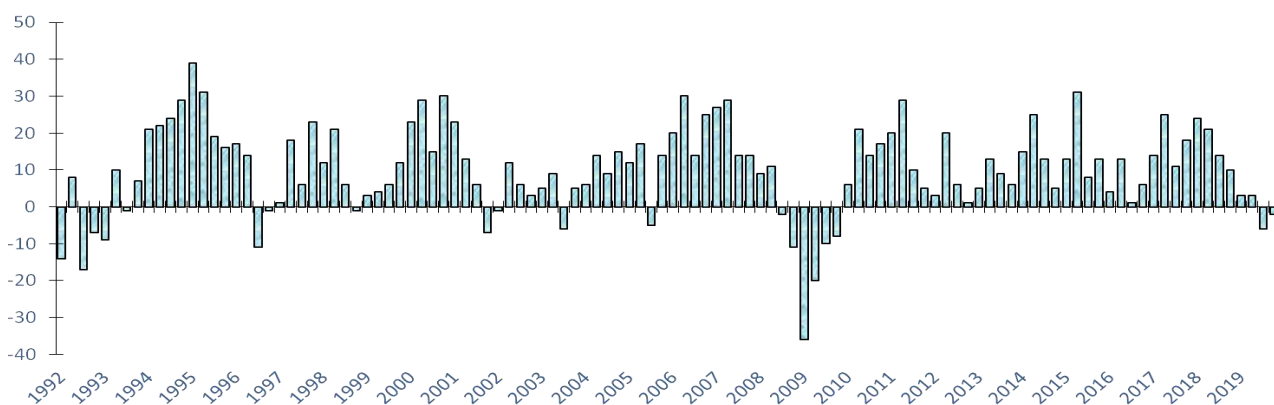
Fonte: INDAGINE CONGIUNTURALE FEDERMECCANICA

Prospettive produttive e occupazionali (Saldi delle rilevazioni trimestrali)



FONTE: INDAGINE CONGIUNTURALE FEDERMECCANICA

Prospettive produttive per l'estero (Saldi delle rilevazioni trimestrali)



FONTE: INDAGINE CONGIUNTURALE FEDERMECCANICA