



FEDERMECCANICA

INDUSTRIA METALMECCANICA ITALIANA

INDAGINE CONGIUNTURALE

**Sintesi per la stampa**

Roma, 4 marzo 2016

## Sintesi per la Stampa

L'attività produttiva dell'industria metalmeccanica è stata caratterizzata nel corso del 2015 da andamenti divergenti. A dinamiche espansive osservate nella prima parte dell'anno, si sono contrapposti, infatti, andamenti moderatamente recessivi nella seconda metà. In particolare nel terzo trimestre, i volumi di produzione si sono contratti dello 0,3% rispetto al secondo cui ha fatto seguito una nuova flessione congiunturale (-0,2%) nel quarto.

Grazie ai buoni risultati del primo semestre, la produzione metalmeccanica è cresciuta mediamente del 2,6% rispetto all'anno precedente ma l'incremento osservato è quasi esclusivamente imputabile al comparto degli autoveicoli che ha segnato un progresso del 27,8% rispetto al 2014.

Sono risultati ancora in recessione il comparto metallurgico (-2,1%) e quello dei prodotti in metallo (-3,0%), mentre le produzioni relative alla meccanica strumentale, aumentate mediamente nel 2015 dell'1,0%, hanno nuovamente mostrato variazioni negative nell'ultima parte dell'anno a causa di una riduzione della domanda di beni d'investimento in macchine e attrezzature intervenuta a partire dal terzo trimestre.

Il peggioramento osservato nel nostro paese trova conferma nell'evoluzione congiunturale dei paesi UE e in particolare della Germania che nell'ultimo trimestre del 2015 ha registrato una contrazione dell'1,3% sia rispetto al corrispondente trimestre dell'anno passato, sia rispetto al precedente trimestre.

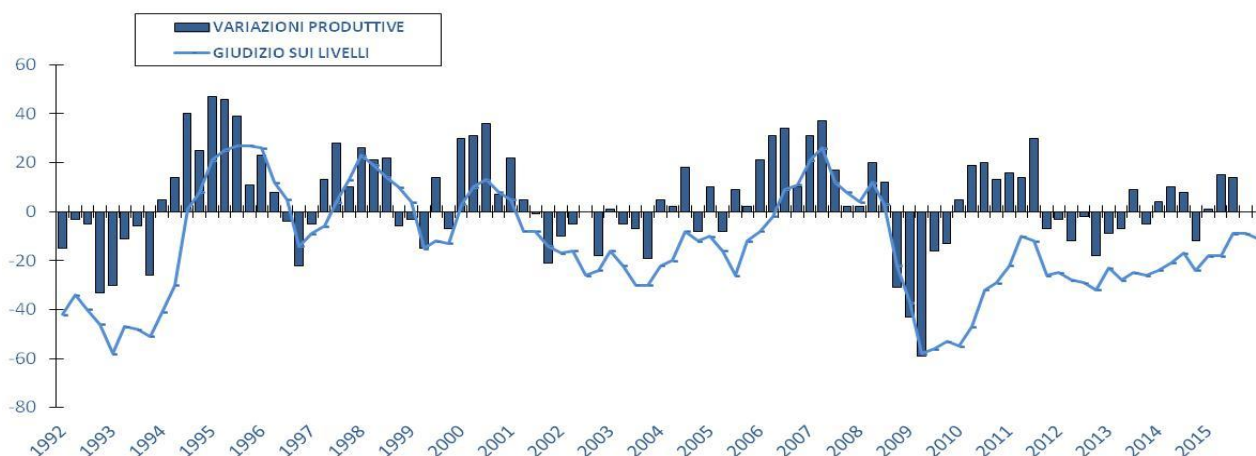
Relativamente alle dinamiche esportative di prodotti metalmeccanici, il 2015 si è chiuso con valori di fatturato indirizzato ai mercati esteri pari a circa 200 miliardi di euro e un attivo della bilancia commerciale metalmeccanica di 56 miliardi.

Mediamente il nostro export è cresciuto nel 2015 del 4,3% ma, con un costante rallentamento in corso d'anno: si è passati, infatti, da una crescita dei valori tendenziali pari al +5,8% nel primo trimestre al +2,5% del quarto. A tali risultati medi ha contribuito il forte incremento dei flussi indirizzati verso gli Stati Uniti (+21,8%), mentre è proseguita la contrazione di quelli destinati alla Russia (-24,0%).

Con riferimento alle dinamiche retributive, nel corso del 2015 le retribuzioni contrattuali dei lavoratori metalmeccanici sono cresciute del 2,7%, le retribuzioni di fatto, nelle grandi imprese, sono aumentate del 2,4% a fronte di una dinamica del costo vita pari al -0,1%.

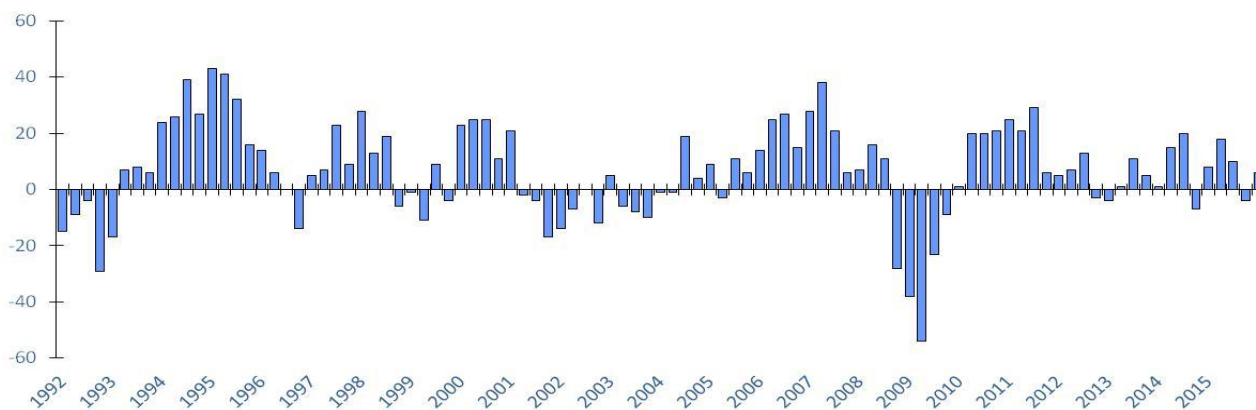
Con riferimento all'utilizzo del fattore lavoro, a fronte di un minore utilizzo dell'Istituto della Cassa Integrazione Guadagni è proseguito, nelle imprese con più di 500 addetti, la contrazione dei livelli occupazionali che, nei primi undici mesi del 2015, sono diminuiti del 2,6% rispetto all'analogo periodo dell'anno precedente.

## Consuntivi di produzione (Saldi delle rilevazioni trimestrali)



Fonte: Indagine congiunturale Federmeccanica

## Consuntivi di produzione per l'estero (Saldi delle rilevazioni trimestrali)



Fonte: Indagine congiunturale Federmeccanica

# PRODUZIONE INDUSTRIALE

	2014				2015			
	I	II	III	IV	I	II	III	IV
<b>VARIAZIONI TENDENZIALI</b>								
(DATI GREZZI)								
<i>INDUSTRIA NEL COMPLESSO</i>	0,0	-1,5	-0,9	-1,4	-0,2	2,1	2,7	2,0
<i>INDUSTRIA METALMECCANICA</i>	2,2	-1,7	-1,4	-1,2	-0,4	3,9	4,2	2,9
<b>VARIAZIONI CONGIUNTURALI</b>								
(DATI DESTAGIONALIZZATI)								
<i>INDUSTRIA NEL COMPLESSO</i>	-0,1	-0,6	-0,7	0,3	0,7	0,4	0,2	-0,1
<i>INDUSTRIA METALMECCANICA</i>	0,9	-2,2	-0,8	1,2	1,1	1,0	-0,3	-0,2

Fonte: ELABORAZIONI SU DATI ISTAT

## DINAMICA SETTORIALE DELLA PRODUZIONE METALMECCANICA (tassi di variazione % rispetto all'analogo periodo dell'anno precedente)

	2014				2015			
	I	II	III	IV	I	II	III	IV
Metallurgia	9,5	3,3	3,3	-5,9	-5,3	-2,4	-2,2	2,0
Prodotti in metallo	5,3	0,5	-3,9	-4,4	-6,0	-2,8	-1,1	-1,7
Computer, radio TV, medicali e precisione	-0,3	-3,5	4,9	6,8	5,6	8,3	2,7	0,4
Macchine e app. Elettrici ed elettrodomestici	-8,6	-10,1	-13,0	-14,1	-3,6	0,9	3,4	5,4
Macchine e app. Meccanici	-0,8	-3,4	-1,4	-0,2	-3,0	4,7	2,5	-0,3
Autoveicoli e rimorchi	7,4	-4,8	2,9	8,6	23,9	27,7	34,6	26,0
Altri mezzi di trasporto	6,9	12,1	10,3	11,4	3,6	-0,7	1,9	2,5
<b>METALMECCANICA</b>	2,2	-1,7	-1,4	-1,2	-0,4	3,9	4,2	2,9

Fonte: ELABORAZIONI SU DATI ISTAT

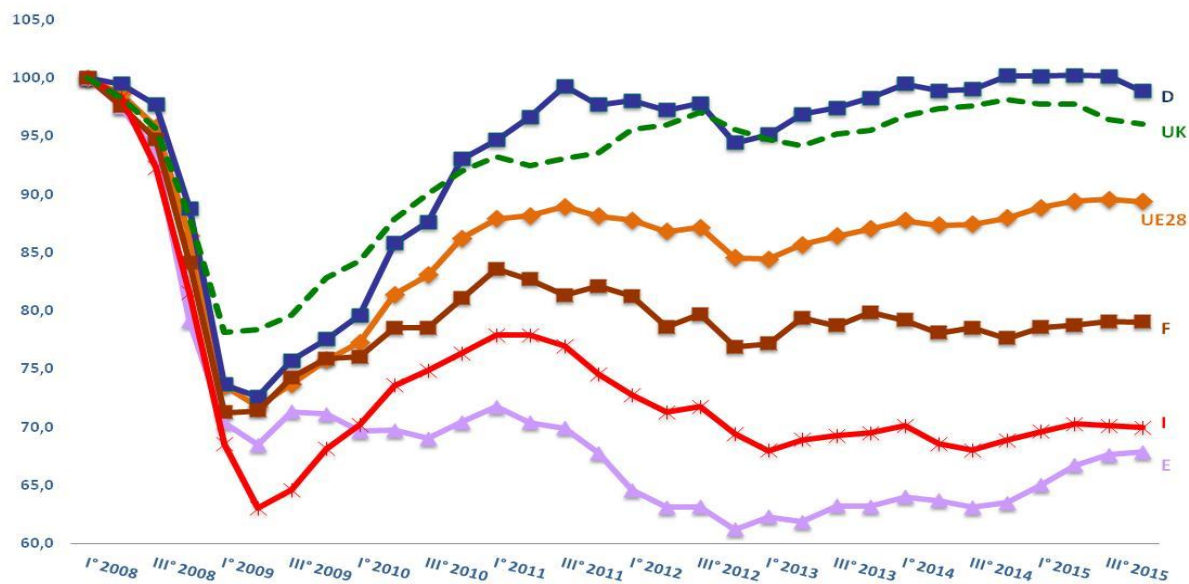
## DINAMICA SETTORIALE DELLA PRODUZIONE METALMECCANICA

(variazioni congiunturali)

	2014	2015			
	IV	I	II	III	IV
Metalli e prodotti in metallo	-0,6	-0,3	-0,3	-1,3	-0,5
Computer, app. radio-tv e strum. di precisione	1,2	1,1	0,5	-1,4	-0,6
Macchine e apparecchi elettrici - elettrodomestici	0,6	3,0	0,1	0,0	0,9
Macchine e apparecchi meccanici	1,6	-1,4	2,6	-0,8	-1,6
Mezzi di trasporto	4,8	7,8	1,4	2,9	2,4
<b>METALMECCANICA</b>	<b>1,2</b>	<b>1,1</b>	<b>1,0</b>	<b>-0,3</b>	<b>-0,2</b>

FONTE: ELABORAZIONI SU DATI ISTAT

## La produzione metalmeccanica nell'Unione Europea a 28 paesi (1° trimestre 2008=100)



FONTE: ELABORAZIONI SU DATI EUROSTAT

## PRODUZIONE METALMECCANICA IN EUROPA (1° trimestre 2008=100)

	I trim.2008	IV trim.2015	Differenze rispetto al periodo pre-recessivo
UE 28	100	89,4	-10,6
GERMANIA	100	98,9	-1,1
FRANCIA	100	79,0	-21,0
SPAGNA	100	67,9	-32,1
ITALIA	100	70,0	-30,0
REGNO UNITO	100	96,0	-4,0

FONTE: Elaborazioni Federmeccanica su dati EUROSTAT

## INTERSCAMBIO COMMERCIALE NEL PERIODO GENNAIO-DICEMBRE (milioni di euro correnti)

	2014	2015	VARIAZIONE %
<b>INTERSCAMBIO TOTALE</b>			
ESPORTAZIONI	398.871	413.761	3,7
IMPORTAZIONI	356.939	368.573	3,3
SALDI	41.932	45.188	
<b>INTERSCAMBIO METALMECCANICO</b>			
ESPORTAZIONI	191.745	199.896	4,3
IMPORTAZIONI	128.719	143.701	11,6
SALDI	63.026	56.195	

FONTE: ISTAT

## INTERSCAMBIO DI PRODOTTI METALMECCANICI

Variazioni % rispetto al corrispondente periodo dell'anno precedente

	ESPORTAZIONI	IMPORTAZIONI
2013 I trimestre	-2,5	-6,9
II trimestre	-3,0	-10,0
III trimestre	-0,8	-1,7
IV trimestre	-0,7	-4,6
2014 I trimestre	1,8	-0,4
II trimestre	0,5	4,0
III trimestre	2,4	3,1
IV trimestre	5,2	8,6
2015 I trimestre	5,8	12,0
II trimestre	5,2	16,2
III trimestre	3,7	10,5
IV trimestre	2,5	7,8

FONTE: ISTAT

## ESPORTAZIONI METALMECCANICHE

(gennaio – dicembre 2015/gennaio – dicembre 2014)

	Miliardi di Euro	Incidenza %	Variazioni %
MONDO	199,9	100,0	4,3
UE28	106,1	53,1	4,8
EXTRA UE28	93,8	46,9	3,6
GERMANIA	25,5	12,8	2,3
FRANCIA	20,1	10,0	1,4
STATI UNITI	19,5	9,8	21,8
REGNO UNITO	10,2	5,1	6,6
SPAGNA	9,7	4,9	12,9
CINA	5,5	2,8	-10,7
TURCHIA	5,4	2,7	7,8
RUSSIA	3,5	1,7	-24,0
INDIA	2,1	1,1	12,1
GIAPPONE	1,8	0,9	22,8

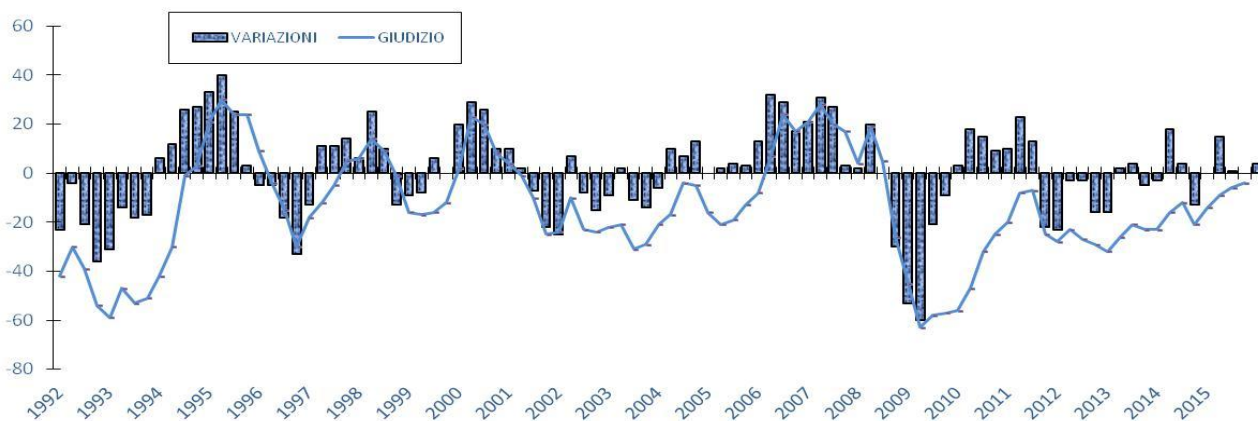
FONTE: Elaborazioni Federmeccanica su dati ISTAT

## CASSA INTEGRAZIONE GUADAGNI NELL'INDUSTRIA METALMECCANICA

	2013	2014	2015	VAR. % 15/14
<b>ORE TOTALI DI CIG</b>	427.817	397.604	268.918	-32,4
<b>LAVORATORI CORRISPONDENTI</b>	233.397	216.914	146.709	
<b>ORE DI CIG ORDINARIA</b>	152.788	98.357	72.724	-26,1
<b>ORE DI CIG STRAORDINARIA</b>	217.925	252.844	180.113	-28,8
<b>ORE DI CIG IN DEROGA</b>	57.104	46.403	16.080	-65,3

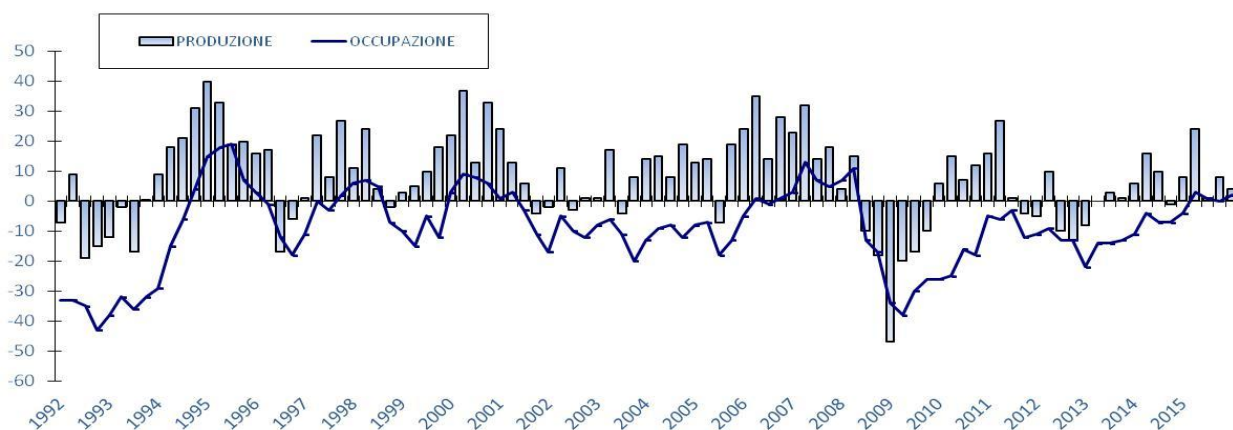
FONTE: ELABORAZIONI SU DATI INPS

## Portafoglio Ordini (Saldi delle rilevazioni trimestrali)



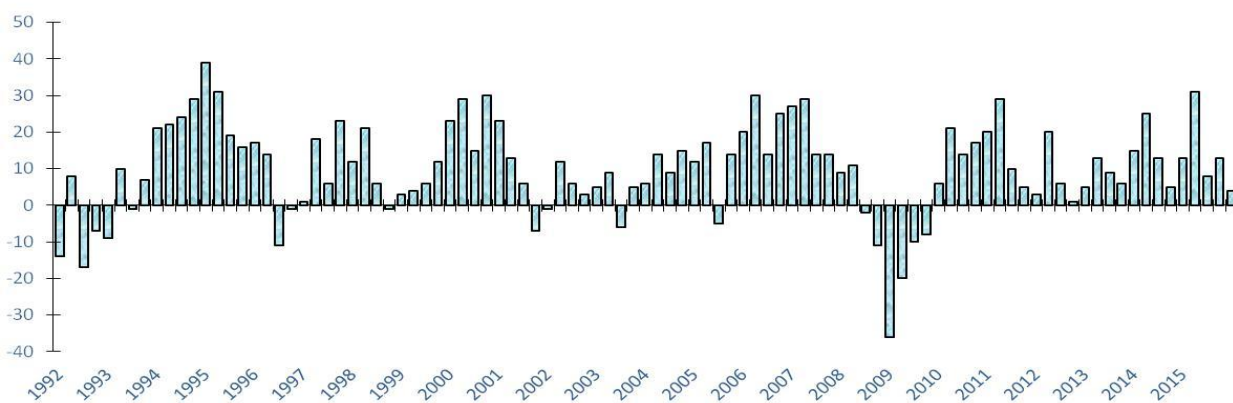
FONTE: INDAGINE CONGIUNTURALE FEDERMECCANICA

## Prospettive produttive e occupazionali (Saldi delle rilevazioni trimestrali)



FORNTE: INDAGINE CONGIUNTURALE FEDERMECCANICA

## Prospettive produttive per l'estero (Saldi delle rilevazioni trimestrali)



FORNTE: INDAGINE CONGIUNTURALE FEDERMECCANICA