



IL SINDACATO DEI CITTADINI

Servizio Politiche del Lavoro e della Formazione

11° RAPPORTO 2015 UIL

LA CASSA INTEGRAZIONE PER MACRO AREE, REGIONI E PROVINCE

ANNO 2015

DATI DICEMBRE 2015

**+ ORE AUTORIZZATE ANNO 2015 – dati per macro area, regioni, province -
(confronto con Anno 2014)**

**+ STIMA UIL POSTI DI LAVORO SALVAGUARDATI DALLA CIG NEL 2015 – dati per macro area e regioni -
(confronto con Anno 2014)**

**+ ORE AUTORIZZATE PER SETTORE PRODUTTIVO ANNO 2015 – dati per macro area e regioni -
(confronto con Anno 2014)**

**+ ORE AUTORIZZATE DICEMBRE 2015 – dati per macro area, regioni e province -
(confronto con Novembre 2015)**

**+ STIMA UIL POSTI DI LAVORO SALVAGUARDATI DALLA CIG A DICEMBRE 2015 – dati per macro area e
regioni -
(confronto con Novembre 2015)**

Elaborazione UIL su fonte INPS

PRESENTAZIONE

Se i dati INPS sulla cassa integrazione non fossero condizionati dal fermo amministrativo per la cassa ordinaria e da quello normativo e finanziario (mancanza di risorse) per la cassa in deroga, non potremmo che tirare un sospiro di sollievo. Purtroppo, come dice la stessa INPS, da molti mesi i dati della Cig Ordinaria “non sono attendibili” ed è, quindi, impossibile esprimere una valutazione credibile. Nel secondo semestre del 2015 in ben **125** casi c'è un anomalo “zero” nella casella di molte province per la **Cassa Ordinaria** e la cosa si manifesta per **70 volte** nelle caselle della **Cassa in deroga**.

Il bilancio di fine anno **2015**, ci consegna, nonostante l'anomalia di dati “mancanti” sulle autorizzazioni, un totale di oltre **677** milioni di ore di cassa integrazione richieste dalle aziende (con un calo del **35,5%** rispetto al 2014) di cui la **Cassa integrazione Straordinaria** assorbe circa **400** milioni di ore (con una flessione del **29,2%** rispetto all'anno precedente), la **Cig Ordinaria** **180,3** milioni di ore (con una flessione del **28,1%**) e la **Cig in Deroga** **97,5** milioni di ore (**-58,9%** rispetto al 2014).

Tra un anno e l'altro, solo nella **Provincia Autonoma di Trento** si registra un aumento di richieste (**+1,7%**), mentre in tutte le Regioni si assiste ad una diminuzione di ore autorizzate, con in testa la **Campania** (**-54,6%**). Solo in **9** Province si riscontra un incremento, con l'aumento più alto a **Terni** (**+32,7%**). Il dato diventa più preoccupante se si analizza la sola Cassa Straordinaria che vede **17 province** in crescita rispetto al 2014. A livello regionale è la **Lombardia** che ha richiesto più ore di cassa integrazione (**154 mln.** di ore) seguita da **Piemonte** (**80 mln.**), **Lazio** (**60 mln.**) e **Veneto** (**57 mln.**).

Sempre nel 2015 è **Torino** (con oltre **47 mln. ore**), la provincia più cassaintegrata seguita da **Roma** (**40 mln.**), **Milano** (**37 mln.**) e **Brescia** (**34 mln.**).

L'industria è il ramo di attività che nel 2015, con **486,6** milioni di ore, incide per il **71,8%** sul totale delle ore richieste nell'anno; il **commercio** ha cumulato nell'anno **83 milioni** di ore di cassa integrazione a cui segue **l'edilizia con 76,9 milioni** di ore e **l'artigianato con 30 milioni** di ore. In questi settori il calo è trascinato, in basso, dalla cassa in deroga, ormai fortemente ridotta per il de-finanziamento e per la ristrettezza della durata massima di questo strumento.

Sempre interessante è comprendere quanto “aiuta” la cassa integrazione nel proteggere posti di lavoro. Ebbene, nonostante i problemi amministrativi già descritti e il flebile segnale di ripresa economica, si può quantificare che sono state oltre **332.000 le unità di lavoro** salvaguardate, in particolare dalla **Cassa Straordinaria** (**195mila**). Questo dato significa che le persone che nel **2015** hanno avuto la sfortuna di operare in aziende in difficoltà e che sono state collocate in cassa integrazione (per brevi o lunghi periodi), sono state circa **760.000**.

Questo dato fa emergere anche come la crisi stia selezionando, nel bene e nel male, il nostro sistema produttivo. A fronte di imprese che stanno risalendo la china, ve ne sono moltissime che sono sull'orlo della crisi irreversibile. Ciò dovrebbe comportare una diversa politica economica, che non si vede all'orizzonte, sia in termini di scelte strategiche (individuazione degli asset su cui investire) sia per quanto riguarda politiche economiche favorevoli la ripresa come il sostegno ai consumi e politiche fiscali adeguate a sostegno di salari e pensioni.

Preoccupa, infine, ciò che potrebbe concretizzarsi nei prossimi mesi con l'entrata in vigore del Jobs Act in tema di ammortizzatori sociali. Infatti, nonostante l'allarme del sindacato, e di molti osservatori, la Nuova Cassa integrazione subirà forti limiti sia per la durata (massimo **24 mesi in 5 anni**) sia per l'effetto indotto dall'alto costo che un'azienda, peraltro in crisi, dovrà sopportare in termini economici (ticket di accesso). Tutto questo, appunto, in quadro economico ancora incerto, potrebbe indurre molte imprese a rinunciare a combattere (ristrutturarsi per ripartire) e procedere per la strada, socialmente, grave, della riduzione parziale o totale del personale.

Anche a **Dicembre** il dato sulle ore autorizzate è fortemente condizionato dal fermo amministrativo. In molte **Province (20)**, infatti, non risulta alcuna ora autorizzata nel mese ed in molte altre c'è un rallentamento delle procedure autorizzative, così come è evidente il calo della Cassa in deroga per mancanza di risorse con il conseguente stop alle autorizzazioni da parte delle Regioni.

Al netto di quanto sopra, analizzando i dati sulla cassa integrazione del mese di **dicembre**, si assiste ad una contrazione, rispetto a novembre, del **18,8%** di ore autorizzate (con una richiesta complessiva nel mese di **42,5 milioni** di ore). Tra le gestioni, a fronte (nonostante lo “zero” in 22 Province) di un aumento della **CIGO del 14,6%**, scendono sia la **CIGS (-25,9%)** che la **CIG in Deroga (-13,8%)**. La **Cassa in Deroga**, che evidenzia un crollo sullo stesso mese del 2014 di circa **26 milioni di ore**, è di fatto bloccata sia per la mancanza di risorse attribuite alle Regioni, sia per i criteri fortemente restrittivi che ne hanno ridotto l'utilizzo a soli 5 mesi per il 2015. Salgono le richieste nel **Mezzogiorno (+28,5%)** e nel **Centro (+0,4%)**, mentre scendono nel **Nord (-39,8%)**. Aumenti si registrano in **34** Province con in testa **Pisa (+1952,9%)**, a fronte di un calo del **100% a Catanzaro**.

Guglielmo Loy – Segretario Confederale UIL

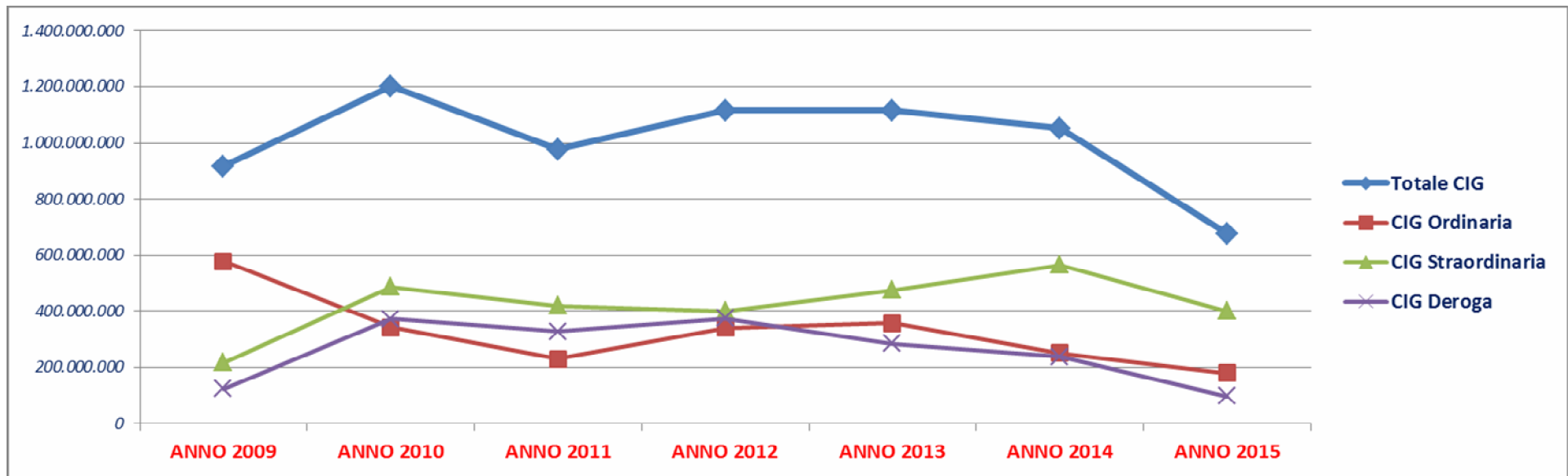
Gennaio 2016

(rapporto curato da Antonella P.)

Andamento mensile ORE CIG: da gennaio 2009 a dicembre 2015

GESTIONI	GEN. 2009	FEB. 2009	MAR. 2009	APR. 2009	MAG. 2009	GIU. 2009	LUG. 2009	AGO. 2009	SET. 2009	OTT. 2009	NOV. 2009	DIC. 2009	ANNO 2009
Totale CIG	29.047.051	41.155.016	59.351.591	75.701.423	86.284.508	80.849.375	88.965.893	54.995.024	100.631.527	97.447.939	99.050.508	103.657.266	917.137.120
CIG Ordinaria	19.279.869	27.623.932	42.520.449	53.604.703	65.557.198	59.726.132	54.152.487	27.570.727	65.281.034	59.399.651	50.276.210	51.698.416	576.690.808
CIG Straordinaria	7.556.566	11.065.982	12.161.537	19.483.563	15.626.565	16.570.445	18.181.161	15.045.738	20.467.269	21.258.512	28.804.060	30.759.923	216.981.320
CIG Deroga	2.210.616	2.465.102	4.669.605	2.613.157	5.100.745	4.552.799	16.632.245	12.378.559	14.883.223	16.789.776	19.970.238	21.198.927	123.464.992
GESTIONI	GEN. 2010	FEB. 2010	MAR. 2010	APR. 2010	MAG. 2010	GIU. 2010	LUG. 2010	AGO. 2010	SET. 2010	OTT. 2010	NOV. 2010	DIC. 2010	ANNO 2010
Totale CIG	80.789.295	97.171.352	121.757.759	114.650.477	115.572.978	102.681.324	113.307.369	76.606.525	102.836.913	99.876.623	89.317.016	85.936.718	1.200.504.349
CIG Ordinaria	35.854.669	39.086.224	42.837.762	33.114.250	34.674.396	27.266.923	27.775.761	8.978.559	26.109.279	23.838.001	20.960.272	21.301.248	341.797.344
CIG Straordinaria	26.046.053	35.153.384	48.799.795	55.063.752	45.186.825	35.690.287	46.618.789	26.692.018	44.369.802	42.357.657	37.935.797	42.109.490	486.023.647
CIG Deroga	18.888.573	22.931.744	30.120.203	26.472.475	35.711.757	39.724.114	38.912.819	40.935.948	32.357.832	33.680.965	30.420.947	22.525.980	372.683.358
GESTIONI	GEN. 2011	FEB. 2011	MAR. 2011	APR. 2011	MAG. 2011	GIU. 2011	LUG. 2011	AGO. 2011	SET. 2011	OTT. 2011	NOV. 2011	DIC. * 2011	ANNO 2011
Totale CIG	60.159.331	69.523.555	101.587.916	91.287.318	100.283.697	82.184.983	81.246.335	56.754.434	83.588.759	85.884.934	85.723.226	77.647.384	975.871.871
CIG Ordinaria	18.269.783	19.146.793	23.201.448	19.251.551	19.836.800	18.680.164	20.125.414	7.165.620	21.101.934	18.625.624	21.629.134	22.743.749	229.778.014
CIG Straordinaria	23.800.018	27.958.969	42.037.664	41.517.535	48.985.363	33.627.512	32.831.190	22.949.074	32.589.425	39.146.201	39.375.036	34.208.860	419.026.847
CIG Deroga	18.089.530	22.417.793	36.348.804	30.518.232	31.461.534	29.877.307	28.289.731	26.639.740	29.897.400	28.113.109	24.719.056	20.694.775	327.067.010
GESTIONI	GEN. 2012	FEB. 2012	MAR. 2012	APR. 2012	MAG. 2012	GIU. 2012	LUG. 2012	AGO. 2012	SET. 2012	OTT. 2012	NOV. 2012	DIC. 2012	ANNO 2012
Totale CIG	63.270.442	84.037.487	101.501.129	86.429.891	106.197.625	97.646.315	117.738.752	68.975.472	87.764.206	103.757.306	109.070.551	87.932.638	1.114.321.814
CIG Ordinaria	21.255.087	25.557.749	28.669.261	27.214.352	34.620.538	31.501.270	35.343.964	11.061.886	33.674.858	31.715.873	33.242.915	26.182.862	340.040.615
CIG Straordinaria	26.132.634	25.221.243	33.878.474	30.136.958	36.412.553	37.850.692	39.101.148	25.650.810	25.092.854	40.452.732	46.090.758	34.553.786	400.574.642
CIG Deroga	15.882.721	33.258.496	38.953.394	29.078.581	35.164.534	28.294.353	43.293.640	32.262.776	28.996.494	31.588.701	29.736.878	27.195.990	373.706.558
GESTIONI	GEN. 2013	FEB. 2013	MAR. 2013	APR. 2013	MAG. 2013	GIU. 2013	LUG. 2013	AGO. 2013	SET. 2013	OTT. 2013	NOV. 2013	DIC. 2013	ANNO 2013
Totale CIG	91.118.716	79.716.460	99.945.611	101.581.986	94.908.093	92.733.971	100.122.053	77.046.373	86.514.673	93.279.154	111.364.724	86.833.493	1.115.165.307
CIG Ordinaria	31.177.598	32.578.242	34.613.523	36.214.762	35.705.257	28.091.429	32.815.559	8.841.206	32.135.425	33.712.881	26.903.778	23.840.281	356.629.941
CIG Straordinaria	43.326.291	33.542.967	40.573.763	32.607.711	42.628.630	38.696.060	37.649.953	29.756.976	36.601.124	46.513.468	53.621.238	39.606.484	475.124.666
CIG Deroga	16.614.827	13.595.251	24.758.325	32.759.513	16.574.206	25.946.482	29.656.541	38.448.191	17.778.123	13.052.806	30.839.708	23.386.728	283.410.701
GESTIONI	GEN. 2014	FEB. 2014	MAR. 2014	APR. 2014	MAG. 2014	GIU. 2014	LUG. 2014	AGO. 2014	SET. 2014	OTT. 2014	NOV. 2014	DIC. 2014	ANNO 2014
Totale CIG	84.290.118	85.366.962	102.170.038	89.939.160	92.157.151	70.218.410	71.712.834	67.519.330	98.045.682	116.572.267	85.143.876	89.239.111	1.052.374.939
CIG Ordinaria	24.001.524	23.566.701	27.554.476	22.647.998	24.664.385	22.732.072	20.211.087	5.901.272	21.791.820	20.103.832	20.106.360	17.564.119	250.845.646
CIG Straordinaria	46.226.524	40.722.171	47.358.471	49.657.503	55.845.179	32.644.474	42.192.009	50.510.841	55.978.495	63.510.940	41.469.831	38.301.741	564.418.178
CIG Deroga	14.062.070	21.078.090	27.257.091	17.633.659	11.647.588	14.841.864	9.309.738	11.107.218	20.275.367	32.957.495	23.567.685	33.373.251	237.111.115
GESTIONI	GEN. 2015	FEB. 2015	MAR. 2015	APR. 2015	MAG. 2015	GIU. 2015	LUG. 2015	AGO. 2015	SET. 2015	OTT. 2015	NOV. 2015	DIC. 2015	ANNO 2015
Totale CIG	50.454.808	59.039.912	61.770.143	60.905.172	65.406.585	67.909.991	52.395.770	39.331.427	60.690.783	64.520.372	52.364.530	42.532.442	677.321.935
CIG Ordinaria	14.898.097	16.901.381	22.599.870	19.457.096	22.412.324	17.088.391	16.372.483	3.847.456	17.830.289	14.068.993	6.897.258	7.905.261	180.278.899
CIG Straordinaria	28.076.999	38.843.168	36.589.214	37.214.768	38.996.364	31.622.520	28.417.879	25.696.525	30.635.773	37.799.955	37.714.396	27.946.462	399.554.023
CIG Deroga	7.479.712	3.295.363	2.581.059	4.233.308	3.997.897	19.199.080	7.605.408	9.787.446	12.224.721	12.651.424	7.752.876	6.680.719	97.489.013

ORE AUTORIZZATE DI CASSA INTEGRAZIONE: ANDAMENTO ANNUALE PER GESTIONE DAL 2009 AL 2015



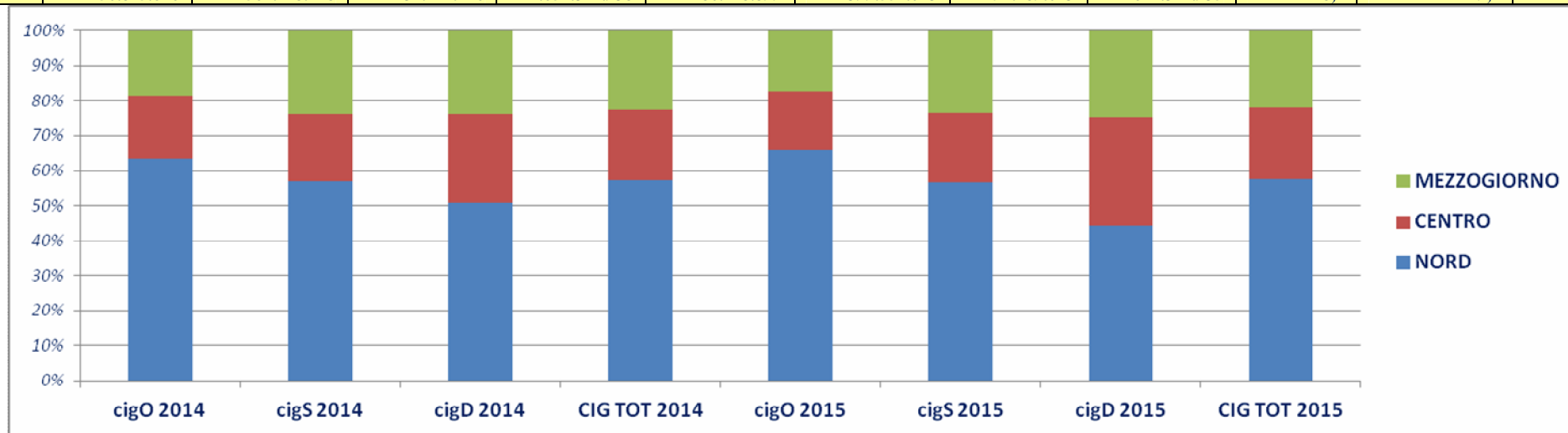
ANNO 2015 (confronto con Anno 2014)

MACRO AREA

CASSA INTEGRAZIONE (ORE AUTORIZZATE)

ANNI 2014/2015

MACRO AREE	ANNO 2014				ANNO 2015				DIFFERENZA %			
	Ordinaria	Straordinaria	DEROGA	totale	Ordinaria	Straordinaria	DEROGA	totale	Ordinaria	Straordinaria	DEROGA	totale
NORD	158.996.461	322.142.954	120.170.700	601.310.115	118.998.006	226.904.381	43.223.111	389.125.498	-25,2	-29,6	-64,0	-35,3
CENTRO	45.838.708	108.583.122	60.506.614	214.928.443	30.141.518	79.370.371	30.143.822	139.655.711	-34,2	-26,9	-50,2	-35,0
MEZZOGIORNO	46.010.477	133.692.102	56.433.802	236.136.380	31.139.375	93.279.271	24.122.080	148.540.726	-32,3	-30,2	-57,3	-37,1
ITALIA	250.845.646	564.418.178	237.111.116	1.052.374.938	180.278.899	399.554.023	97.489.013	677.321.935	-28,1	-29,2	-58,9	-35,6



REGIONI e PROVINCE AUTONOME: ORE AUTORIZZATE DI CASSA INTEGRAZIONE (ANNI 2014/2015)

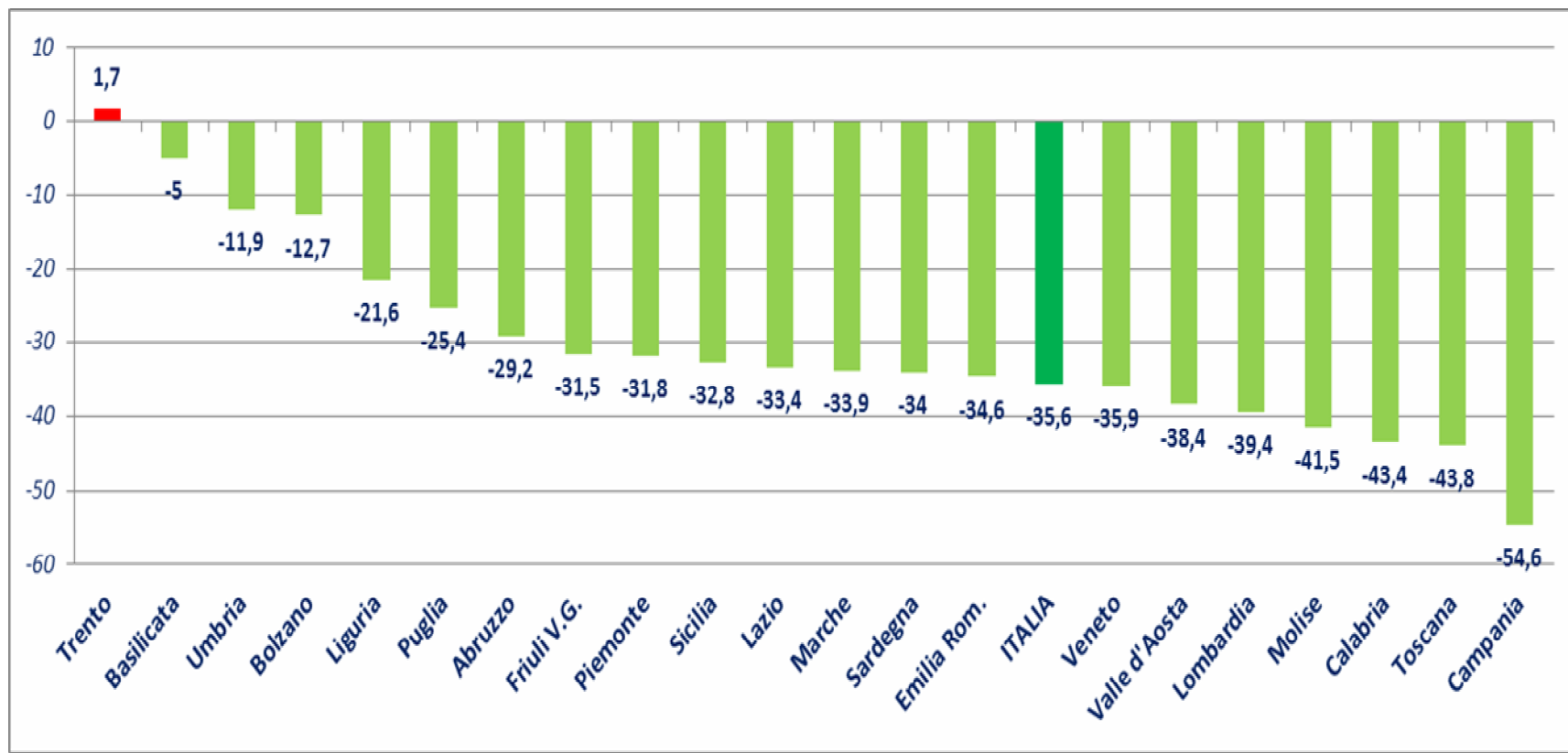
REGIONI E P.AUTONOME	ANNO 2014				ANNO 2015				DIFFERENZA %			
	Ordinaria	Straordinaria	DEROGA	totale	Ordinaria	Straordinaria	DEROGA	totale	Ordinaria	Straordinaria	DEROGA	totale
Piemonte	36.331.713	69.559.679	12.089.334	117.980.726	28.857.414	45.300.896	6.359.590	80.517.900	-20,6	-34,9	-47,4	-31,8
Valle d'Aosta	713.196	399.613	120.805	1.233.614	527.507	119.399	113.335	760.241	-26,0	-70,1	-6,2	-38,4
Liguria	4.297.864	9.336.024	1.777.737	15.411.625	3.487.294	7.514.370	1.075.274	12.076.938	-18,9	-19,5	-39,5	-21,6
Lombardia	77.119.865	125.858.003	52.385.880	255.363.748	54.809.725	87.615.603	12.287.178	154.712.506	-28,9	-30,4	-76,5	-39,4
Bolzano	2.643.947	1.396.659	165.225	4.205.831	2.144.344	1.345.118	180.854	3.670.316	-18,9	-3,7	9,5	-12,7
Trento	2.488.847	2.960.260	556.390	6.005.497	1.503.313	4.140.353	466.884	6.110.550	-39,6	39,9	-16,1	1,7
Veneto	18.953.610	54.832.223	16.079.467	89.865.300	14.512.827	35.953.022	7.109.079	57.574.928	-23,4	-34,4	-55,8	-35,9
Friuli V.G.	4.822.039	21.901.568	4.611.539	31.335.146	4.041.525	15.633.203	1.774.938	21.449.666	-16,2	-28,6	-61,5	-31,5
Emilia Rom.	11.625.380	35.898.925	32.384.323	79.908.628	9.114.057	29.282.417	13.855.979	52.252.453	-21,6	-18,4	-57,2	-34,6
Toscana	8.845.047	33.026.181	18.133.141	60.004.368	7.603.699	22.565.561	3.530.952	33.700.212	-14,0	-31,7	-80,5	-43,8
Umbria	6.370.106	4.156.643	3.408.815	13.935.564	3.805.043	5.028.695	3.447.389	12.281.127	-40,3	21,0	1,1	-11,9
Marche	9.192.332	18.055.181	22.521.058	49.768.571	7.495.749	11.308.998	14.086.520	32.891.267	-18,5	-37,4	-37,5	-33,9
Lazio	21.431.223	53.345.117	16.443.600	91.219.940	11.237.027	40.467.117	9.078.961	60.783.105	-47,6	-24,1	-44,8	-33,4
Abruzzo	7.226.631	16.975.261	8.091.187	32.293.079	3.851.946	14.864.666	4.151.513	22.868.125	-46,7	-12,4	-48,7	-29,2
Molise	3.036.404	2.536.693	540.739	6.113.836	1.496.826	1.677.455	403.809	3.578.090	-50,7	-33,9	-25,3	-41,5
Campania	10.011.879	42.141.604	21.681.132	73.834.615	7.487.661	18.848.380	7.180.866	33.516.907	-25,2	-55,3	-66,9	-54,6
Puglia	13.426.384	29.515.129	8.662.855	51.604.368	10.473.577	24.373.315	3.645.031	38.491.923	-22,0	-17,4	-57,9	-25,4
Basilicata	2.365.267	8.184.634	132.166	10.682.067	1.391.007	8.525.532	234.284	10.150.823	-41,2	4,2	77,3	-5,0
Calabria	1.955.939	8.083.905	1.771.651	11.811.495	1.404.644	5.010.250	269.466	6.684.360	-28,2	-38,0	-84,8	-43,4
Sicilia	6.279.263	14.647.786	10.270.039	31.197.087	3.821.481	11.393.720	5.763.501	20.978.702	-39,1	-22,2	-43,9	-32,8
Sardegna	1.708.710	11.607.090	5.284.033	18.599.833	1.212.233	8.585.953	2.473.610	12.271.796	-29,1	-26,0	-53,2	-34,0
ITALIA	250.845.646	564.418.178	237.111.116	1.052.374.938	180.278.899	399.554.023	97.489.013	677.321.935	-28,1	-29,2	-58,9	-35,6

STIME UIL: POSTI DI LAVORO SALVAGUARDATI DALLA CASSA INTEGRAZIONE* (ANNI 2014/2015)

REGIONI E P.AUTONOME	ANNO 2014 (media annua)				ANNO 2015 (media annua)				VARIAZIONE ANNUA (v.a.)			
	Ordinaria	Straordinaria	DEROGA	totale	Ordinaria	Straordinaria	DEROGA	totale	Ordinaria	Straordinaria	DEROGA	totale
Piemonte	17.810	34.098	5.926	57.834	14.146	22.206	3.117	39.470	-3.664	-11.892	-2.809	-18.364
Valle d'Aosta	350	196	59	605	259	59	56	373	-91	-137	-3	-232
Liguria	2.107	4.576	871	7.555	1.709	3.684	527	5.920	-398	-892	-344	-1.635
Lombardia	37.804	61.695	25.679	125.178	26.868	42.949	6.023	75.839	-10.936	-18.746	-19.656	-49.339
Bolzano	1.296	685	81	2.062	1.051	659	89	1.799	-245	-26	8	-263
Trento	1.220	1.451	273	2.944	737	2.030	229	2.995	-483	579	-44	51
Veneto	9.291	26.879	7.882	44.052	7.114	17.624	3.485	28.223	-2.177	-9.255	-4.397	-15.829
Friuli V.G.	2.364	10.736	2.261	15.360	1.981	7.663	870	10.515	-383	-3.073	-1.391	-4.845
Emilia Romagna	5.699	17.598	15.875	39.171	4.468	14.354	6.792	25.614	-1.231	-3.244	-9.083	-13.557
Toscana	4.336	16.189	8.889	29.414	3.727	11.062	1.731	16.520	-609	-5.127	-7.158	-12.894
Umbria	3.123	2.038	1.671	6.831	1.865	2.465	1.690	6.020	-1.258	427	19	-811
Marche	4.506	8.851	11.040	24.396	3.674	5.544	6.905	16.123	-832	-3.307	-4.135	-8.273
Lazio	10.506	26.150	8.061	44.716	5.508	19.837	4.450	29.796	-4.998	-6.313	-3.611	-14.920
Abruzzo	3.542	8.321	3.966	15.830	1.888	7.287	2.035	11.210	-1.654	-1.034	-1.931	-4.620
Molise	1.488	1.243	265	2.997	734	822	198	1.754	-754	-421	-67	-1.243
Campania	4.908	20.658	10.628	36.193	3.670	9.239	3.520	16.430	-1.238	-11.419	-7.108	-19.763
Puglia	6.582	14.468	4.246	25.296	5.134	11.948	1.787	18.869	-1.448	-2.520	-2.459	-6.427
Basilicata	1.159	4.012	65	5.236	682	4.179	115	4.976	-477	167	50	-260
Calabria	959	3.963	868	5.790	689	2.456	132	3.277	-270	-1.507	-736	-2.513
Sicilia	3.078	7.180	5.034	15.293	1.873	5.585	2.825	10.284	-1.205	-1.595	-2.209	-5.009
Sardegna	838	5.690	2.590	9.118	594	4.209	1.213	6.016	-244	-1.481	-1.377	-3.102
ITALIA	122.964	276.676	116.231	515.870	88.372	195.860	47.789	332.021	-34.592	-80.816	-68.442	-183.849

* La stima non tiene conto dell'effetto del cosiddetto tiraggio (cioè di quante ore sono state effettivamente utilizzate dall'impresa)

REGIONI e PROVINCE AUTONOME
VARIAZIONI PERCENTUALI ANNI 2014/2015



PROVINCE: ORE AUTORIZZATE DI CASSA INTEGRAZIONE

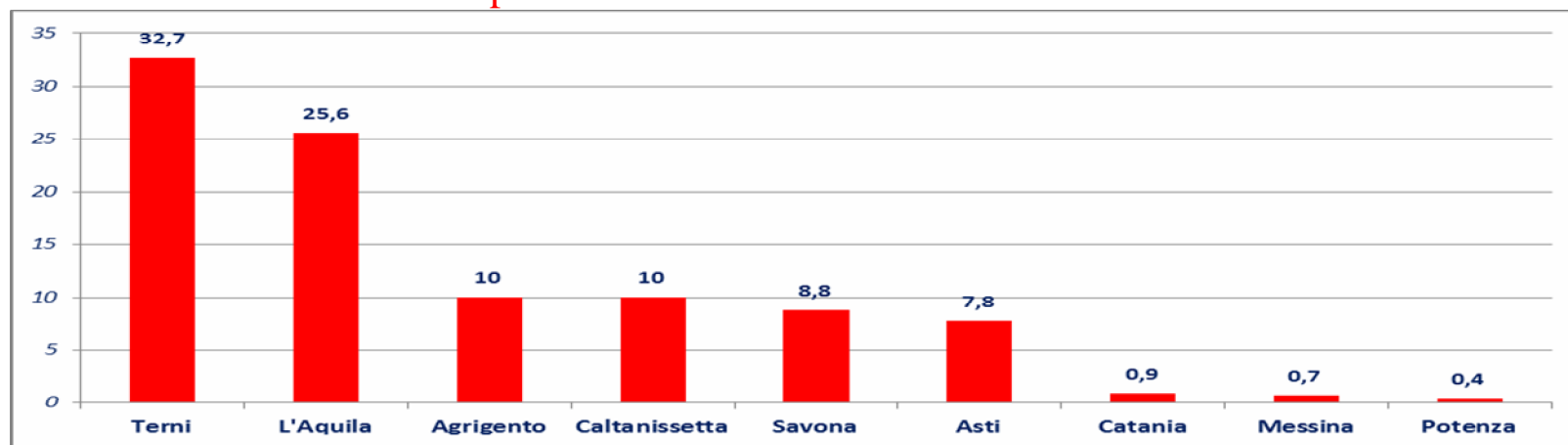
ANNI 2014/2015

PROVINCE	ANNO 2014				ANNO 2015				DIFFERENZA %			
	Ordin.	Straord.	Deroga	totale	Ordin.	Straord.	Deroga	totale	Ordin.	Straord.	Deroga	totale
Torino	18.012.869	47.865.034	7.207.573	73.085.476	15.920.236	27.551.537	3.568.950	47.040.723	-11,6	-42,4	-50,5	-35,6
Alessandria	3.486.972	4.115.681	1.271.370	8.874.023	2.088.556	4.695.481	754.550	7.538.587	-40,1	14,1	-40,7	-15,0
Asti	1.146.394	1.528.145	443.023	3.117.562	1.393.968	1.726.925	240.973	3.361.866	21,6	13,0	-45,6	7,8
Biella	1.491.456	2.331.230	440.392	4.263.078	818.267	1.415.424	211.460	2.445.151	-45,1	-39,3	-52,0	-42,6
Cuneo	2.694.389	6.339.227	934.811	9.968.427	2.324.638	3.479.755	542.675	6.347.068	-13,7	-45,1	-41,9	-36,3
Novara	5.122.485	3.820.319	1.250.624	10.193.428	3.373.546	3.425.778	652.241	7.451.565	-34,1	-10,3	-47,8	-26,9
Verbania	1.620.562	665.057	226.963	2.512.582	1.157.233	619.569	173.981	1.950.783	-28,6	-6,8	-23,3	-22,4
Vercelli	2.756.586	2.894.986	314.579	5.966.151	1.780.970	2.386.427	214.760	4.382.157	-35,4	-17,6	-31,7	-26,5
Aosta	713.196	399.613	120.805	1.233.614	527.507	119.399	113.335	760.241	-26,0	-70,1	-6,2	-38,4
Genova	1.797.985	5.819.364	1.088.239	8.705.588	1.368.012	4.131.452	785.847	6.285.311	-23,9	-29,0	-27,8	-27,8
Imperia	314.296	314.266	121.295	749.857	204.231	325.973	63.192	593.396	-35,0	3,7	-47,9	-20,9
La Spezia	620.056	1.305.148	337.421	2.262.625	542.519	510.427	128.330	1.181.276	-12,5	-60,9	-62,0	-47,8
Savona	1.565.527	1.897.246	230.782	3.693.555	1.372.532	2.546.518	97.905	4.016.955	-12,3	34,2	-57,6	8,8
Milano	15.934.530	38.781.688	17.203.708	71.919.926	10.615.001	23.503.621	3.324.481	37.443.103	-33,4	-39,4	-80,7	-47,9
Bergamo	11.658.083	16.551.512	6.928.669	35.138.264	8.309.158	13.640.889	1.833.824	23.783.871	-28,7	-17,6	-73,5	-32,3
Brescia	11.962.461	27.421.286	8.435.857	47.819.604	9.831.245	22.946.131	2.142.914	34.920.290	-17,8	-16,3	-74,6	-27,0
Como	6.583.656	7.253.834	2.860.411	16.697.901	4.143.586	5.374.810	630.456	10.148.852	-37,1	-25,9	-78,0	-39,2
Cremona	3.382.043	2.418.714	1.849.108	7.649.865	1.336.673	1.301.248	387.115	3.025.036	-60,5	-46,2	-79,1	-60,5
Lecco	5.193.533	6.809.149	1.885.662	13.888.344	3.386.383	4.519.867	533.703	8.439.953	-34,8	-33,6	-71,7	-39,2
Lodi	873.543	1.541.959	2.197.204	4.612.706	789.608	696.794	745.339	2.231.741	-9,6	-54,8	-66,1	-51,6
Mantova	1.192.413	5.942.938	3.777.668	10.913.019	928.468	3.692.426	1.128.747	5.749.641	-22,1	-37,9	-70,1	-47,3
Pavia	4.402.453	2.405.441	2.424.663	9.232.557	2.896.356	1.885.309	409.707	5.191.372	-34,2	-21,6	-83,1	-43,8
Sondrio	372.870	1.259.687	340.258	1.972.815	419.070	597.556	59.702	1.076.328	12,4	-52,6	-82,5	-45,4
Varese	15.564.280	15.471.796	4.482.672	35.518.748	12.154.177	9.456.952	1.091.190	22.702.319	-21,9	-38,9	-75,7	-36,1
Venezia	3.566.692	10.052.641	2.414.392	16.033.725	3.459.632	5.019.991	1.191.527	9.671.150	-3,0	-50,1	-50,6	-39,7
Belluno	2.332.973	2.940.878	573.921	5.847.772	1.965.301	1.215.128	156.546	3.336.975	-15,8	-58,7	-72,7	-42,9
Padova	2.312.330	7.962.059	3.092.921	13.367.310	1.698.045	6.456.209	1.772.178	9.926.432	-26,6	-18,9	-42,7	-25,7
Rovigo	1.345.353	1.605.917	2.029.185	4.980.455	797.441	1.386.495	862.517	3.046.453	-40,7	-13,7	-57,5	-38,8
Treviso	3.740.703	12.666.334	3.000.442	19.407.479	2.813.799	8.786.039	919.099	12.518.937	-24,8	-30,6	-69,4	-35,5
Verona	3.033.383	10.491.079	2.047.947	15.572.409	1.963.693	6.970.546	860.236	9.794.475	-35,3	-33,6	-58,0	-37,1
Vicenza	2.622.176	9.113.316	2.920.659	14.656.151	1.814.916	6.118.614	1.346.976	9.280.506	-30,8	-32,9	-53,9	-36,7
Trieste	462.980	1.535.377	458.846	2.457.203	313.105	1.387.081	231.357	1.931.543	-32,4	-9,7	-49,6	-21,4
Gorizia	740.338	3.274.185	375.906	4.390.429	395.363	1.601.016	215.580	2.211.959	-46,6	-51,1	-42,7	-49,6
Pordenone	2.235.615	6.528.568	1.694.856	10.459.039	2.364.775	4.111.954	486.040	6.962.769	5,8	-37,0	-71,3	-33,4
Udine	1.383.106	10.563.438	2.081.931	14.028.475	968.282	8.533.152	841.961	10.343.395	-30,0	-19,2	-59,6	-26,3

PROVINCE	ANNO 2014				ANNO 2015				DIFFERENZA %			
	Ordin.	Straord.	Deroga	totale	Ordin.	Straord.	Deroga	totale	Ordin.	Straord.	Deroga	totale
Bologna	3.178.776	6.743.558	7.056.953	16.979.287	2.002.437	6.060.553	3.382.250	11.445.240	-37,0	-10,1	-52,1	-32,6
Ferrara	797.589	4.023.306	1.801.016	6.621.911	500.632	1.197.482	774.726	2.472.840	-37,2	-70,2	-57,0	-62,7
Forlì-Cesena	1.011.891	3.937.459	4.111.785	9.061.135	633.293	2.844.159	2.415.448	5.892.900	-37,4	-27,8	-41,3	-35,0
Modena	1.644.319	6.312.194	6.692.865	14.649.378	1.990.152	5.755.853	2.053.921	9.799.926	21,0	-8,8	-69,3	-33,1
Parma	867.631	2.397.982	1.991.937	5.257.550	655.072	1.224.051	963.383	2.842.506	-24,5	-49,0	-51,6	-45,9
Piacenza	1.524.967	2.297.557	1.231.116	5.053.640	1.117.324	1.954.321	325.613	3.397.258	-26,7	-14,9	-73,6	-32,8
Ravenna	1.012.710	1.874.142	2.802.920	5.689.772	691.515	1.131.034	1.209.787	3.032.336	-31,7	-39,7	-56,8	-46,7
Reggio Emilia	744.113	3.947.308	3.045.124	7.736.545	934.284	3.413.814	1.201.451	5.549.549	25,6	-13,5	-60,5	-28,3
Rimini	843.384	4.365.419	3.650.607	8.859.410	589.348	5.701.151	1.529.400	7.819.899	-30,1	30,6	-58,1	-11,7
Firenze	2.136.640	11.076.930	3.939.357	17.152.927	1.939.217	5.865.841	765.599	8.570.657	-9,2	-47,0	-80,6	-50,0
Arezzo	1.011.979	3.223.868	2.230.615	6.466.462	757.730	3.905.273	418.712	5.081.715	-25,1	21,1	-81,2	-21,4
Grosseto	555.012	747.384	344.569	1.646.965	463.759	850.283	153.825	1.467.867	-16,4	13,8	-55,4	-10,9
Livorno	863.844	4.813.293	1.158.567	6.835.704	835.264	2.780.434	298.159	3.913.857	-3,3	-42,2	-74,3	-42,7
Lucca	859.089	2.239.983	2.518.952	5.618.024	788.526	864.056	413.621	2.066.203	-8,2	-61,4	-83,6	-63,2
Massa Carrara	493.708	750.158	797.877	2.041.743	363.060	651.200	116.300	1.130.560	-26,5	-13,2	-85,4	-44,6
Pisa	987.804	4.107.237	1.824.390	6.919.431	1.181.683	4.207.219	496.043	5.884.945	19,6	2,4	-72,8	-15,0
Pistoia	659.674	1.323.106	2.143.490	4.126.270	390.011	824.350	279.657	1.494.018	-40,9	-37,7	-87,0	-63,8
Prato	518.076	1.838.392	1.821.494	4.177.962	384.579	798.808	289.064	1.472.451	-25,8	-56,5	-84,1	-64,8
Siena	759.221	2.905.830	1.353.830	5.018.881	499.870	1.818.097	299.972	2.617.939	-34,2	-37,4	-77,8	-47,8
Perugia	5.409.325	3.569.461	2.817.208	11.795.994	3.116.998	3.642.531	2.681.373	9.440.902	-42,4	2,0	-4,8	-20,0
Terni	960.781	587.182	591.607	2.139.570	688.045	1.386.164	766.016	2.840.225	-28,4	136,1	29,5	32,7
Ancona	5.162.607	7.667.461	5.391.629	18.221.697	4.573.970	5.826.414	3.119.458	13.519.842	-11,4	-24,0	-42,1	-25,8
Ascoli Piceno	1.745.350	2.844.463	7.107.723	11.697.536	1.137.340	1.769.902	3.441.713	6.348.955	-34,8	-37,8	-51,6	-45,7
Macerata	702.649	3.035.208	3.405.424	7.143.281	585.737	2.101.619	3.228.654	5.916.010	-16,6	-30,8	-5,2	-17,2
Pesaro e Urbino	1.581.726	4.508.049	6.616.282	12.706.057	1.198.702	1.611.063	4.296.695	7.106.460	-24,2	-64,3	-35,1	-44,1
Roma	11.600.935	33.964.661	10.774.107	56.339.703	6.484.318	28.309.859	5.302.361	40.096.538	-44,1	-16,6	-50,8	-28,8
Frosinone	6.164.494	14.412.729	1.960.072	22.537.295	2.056.604	8.441.678	1.289.902	11.788.184	-66,6	-41,4	-34,2	-47,7
Latina	1.409.632	2.685.407	1.935.893	6.030.932	1.158.519	1.447.875	1.614.029	4.220.423	-17,8	-46,1	-16,6	-30,0
Rieti	545.379	1.065.207	610.851	2.221.437	339.283	999.899	192.955	1.532.137	-37,8	-6,1	-68,4	-31,0
Viterbo	1.710.783	1.217.113	1.162.677	4.090.573	1.198.303	1.267.806	679.714	3.145.823	-30,0	4,2	-41,5	-23,1
L'Aquila	1.426.919	3.553.788	2.243.060	7.223.767	1.206.642	6.779.383	1.089.220	9.075.245	-15,4	90,8	-51,4	25,6
Chieti	2.646.051	4.570.226	2.576.458	9.792.735	1.128.513	2.166.096	1.319.543	4.614.152	-57,4	-52,6	-48,8	-52,9
Pescara	1.118.820	1.828.575	1.136.054	4.083.449	596.080	2.076.441	593.149	3.265.670	-46,7	13,6	-47,8	-20,0
Teramo	2.034.841	7.022.672	2.135.615	11.193.128	920.711	3.842.746	1.149.601	5.913.058	-54,8	-45,3	-46,2	-47,2
Campobasso	2.356.747	505.446	409.103	3.271.296	1.301.021	1.268.183	354.158	2.923.362	-44,8	150,9	-13,4	-10,6
Isernia	679.657	2.031.247	131.636	2.842.540	195.805	409.272	49.651	654.728	-71,2	-79,9	-62,3	-77,0
Napoli	3.883.081	14.933.736	10.112.115	28.928.932	3.168.566	11.375.931	3.150.007	17.694.504	-18,4	-23,8	-68,8	-38,8
Avellino	1.217.266	4.413.920	1.999.103	7.630.289	857.600	947.145	276.244	2.080.989	-29,5	-78,5	-86,2	-72,7
Benevento	844.857	1.078.047	1.609.333	3.532.237	506.529	968.157	711.215	2.185.901	-40,0	-10,2	-55,8	-38,1
Caserta	1.186.083	18.350.215	4.236.600	23.772.898	837.689	3.166.556	1.439.739	5.443.984	-29,4	-82,7	-66,0	-77,1
Salerno	2.880.592	3.365.686	3.723.981	9.970.259	2.117.277	2.390.591	1.603.661	6.111.529	-26,5	-29,0	-56,9	-38,7
Bari	5.161.811	8.317.382	3.553.324	17.032.517	3.406.351	7.755.477	1.813.845	12.975.673	-34,0	-6,8	-49,0	-23,8
Brindisi	979.389	764.778	714.186	2.458.353	749.600	303.961	231.958	1.285.519	-23,5	-60,3	-67,5	-47,7
Foggia	1.547.867	1.478.902	1.176.816	4.203.585	1.158.954	1.440.920	713.218	2.970.092	-47,3	-2,6	-39,4	-29,3
Lecce	2.500.375	2.892.614	713.536	6.106.525	1.862.786	2.453.644	133.097	4.449.527	-25,5	-15,2	-81,3	-27,1
Taranto	3.236.942	16.061.453	2.504.993	21.803.388	3.638.886	12.419.313	752.913	16.811.112	12,4	-22,7	-69,9	-22,9

PROVINCE	ANNO 2014				ANNO 2015				DIFFERENZA %			
	Ordin.	Straord.	Deroga	totale	Ordin.	Straord.	Deroga	totale	Ordin.	Straord.	Deroga	totale
Potenza	1.671.061	5.943.043	116.769	7.730.873	845.117	6.736.020	179.916	7.761.053	-49,4	13,3	54,1	0,4
Matera	694.206	2.241.591	15.397	2.951.194	545.890	1.789.512	54.368	2.389.770	-21,4	-20,2	253,1	-19,0
Catanzaro	865.382	867.641	236.911	1.969.934	500.733	705.989	8.864	1.215.586	-42,1	-18,6	-96,3	-38,3
Cosenza	626.146	2.622.416	1.073.460	4.322.022	464.212	1.932.575	105.863	2.502.650	-25,9	-26,3	-90,1	-42,1
Crotone	118.949	470.467	114.975	704.391	107.146	299.859	61.634	468.639	-9,9	-36,3	-46,4	-33,5
Reggio Calabria	224.661	3.406.757	282.393	3.913.811	186.986	1.958.950	85.249	2.231.185	-16,8	-42,5	-69,8	-43,0
Vibo Valentia	120.801	716.624	63.912	901.337	145.567	112.877	7.856	266.300	20,5	-84,2	-87,7	-70,5
Palermo	1.732.390	7.364.087	6.993.750	16.090.227	819.578	3.886.495	2.548.842	7.254.915	-52,7	-47,2	-63,6	-54,9
Agrigento	345.688	279.692	446.307	1.071.687	246.190	227.638	705.232	1.179.060	-28,8	-18,6	58,0	10,0
Caltanissetta	213.118	750.979	467.695	1.431.792	437.741	903.814	233.487	1.575.042	105,4	20,4	-50,1	10,0
Catania	1.687.764	3.457.870	540.453	5.686.087	988.753	4.173.603	572.877	5.735.233	-41,4	20,7	6,0	0,9
Enna	45.359	272.512	148.783	466.654	87.651	146.281	45.376	279.308	93,2	-46,3	-69,5	-40,1
Messina	371.189	1.110.496	410.578	1.892.263	392.668	850.899	661.579	1.905.146	5,8	-23,4	61,1	0,7
Ragusa	309.183	410.735	416.952	1.136.870	171.455	9.695	194.588	375.738	-44,5	-97,6	-53,3	-66,9
Siracusa	1.233.589	518.369	422.118	2.174.076	399.109	1.096.085	256.257	1.751.451	-67,6	111,4	-39,3	-19,4
Trapani	340.983	483.046	423.403	1.247.432	278.336	99.210	545.263	922.809	-18,4	-79,5	28,8	-26,0
Cagliari	688.882	4.945.272	2.657.741	8.291.895	501.526	3.130.343	1.724.562	5.356.431	-27,2	-36,7	-35,1	-35,4
Nuoro	184.006	595.824	1.026.217	1.806.047	145.789	382.753	65.210	593.752	-20,8	-35,8	-93,6	-67,1
Oristano	114.888	152.319	491.007	758.214	81.803	48.653	42.063	172.519	-28,8	-68,1	-91,4	-77,2
Sassari	720.934	5.913.675	1.109.068	7.743.677	483.115	5.024.204	641.775	6.149.094	-33,0	-15,0	-42,1	-20,6

Le 9 province con l'aumento tra il 2014 e 2015



Le 10 province con la maggiore diminuzione tra il 2014 e 2015



La cassa integrazione per RAMO DI ATTIVITA'

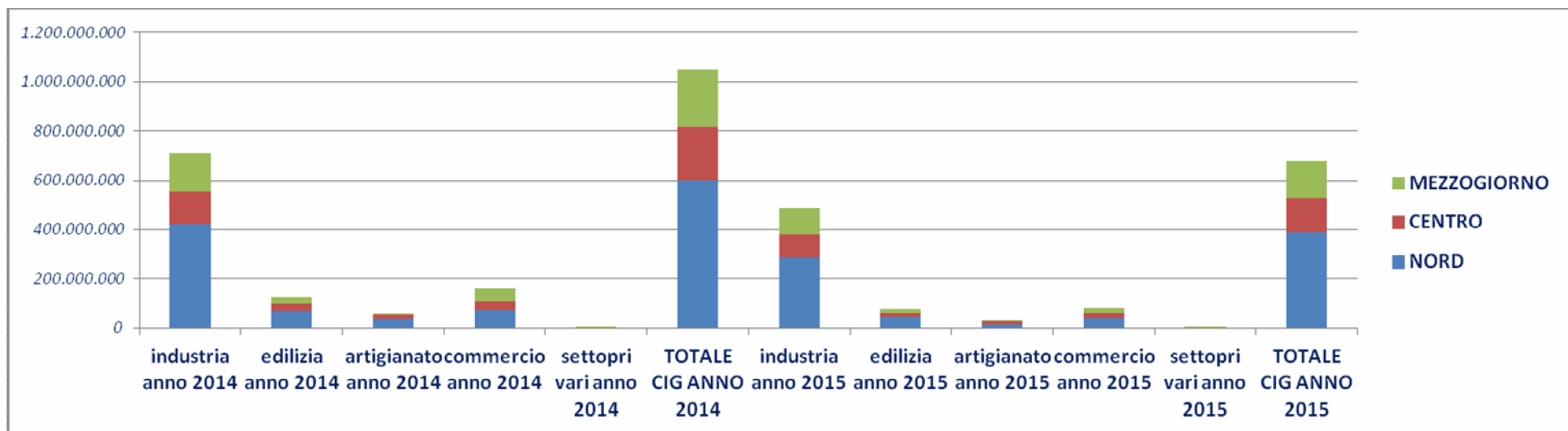
ANNO 2015

(confronto con Anno 2014)

MACRO AREA

CASSA INTEGRAZIONE PER SETTORE PRODUTTIVO (ANNI 2014/2015)

MACRO AREE	ANNO 2014						ANNO 2015					
	Industria	Edilizia	Artigian.	Comm.	Settori vari	totale	Industria	Edilizia	Artigian.	Comm.	Settori vari	totale
NORD	425.206.510	68.461.162	33.812.176	73.093.239	737.028	601.310.115	289.591.884	44.643.578	15.745.649	38.851.395	292.992	389.125.498
CENTRO	130.593.530	30.111.761	19.896.867	33.848.154	478.131	214.928.443	89.462.782	16.083.645	12.164.464	21.696.703	248.117	139.655.711
MEZZOGIORNO	154.406.445	24.359.376	3.997.312	52.849.324	523.923	236.136.380	107.558.998	16.164.506	2.142.399	22.546.533	128.290	148.540.726
ITALIA	710.206.485	122.932.299	57.706.355	159.790.717	1.739.082	1.052.374.938	486.613.664	76.891.729	30.052.512	83.094.631	669.399	677.321.935



REGIONI E PROVINCE AUTONOME: ORE AUTORIZZATE PER SETTORE PRODUTTIVE (ANNI 2014/2015)

REGIONI E PROV. AUTONOME	ANNO 2014						ANNO 2015					
	Industria	Edilizia	Artigian.	Comm.	Settori vari	totale	Industria	Edilizia	Artigian.	Comm.	Settori vari	totale
Piemonte	96.624.243	9.500.196	2.498.476	9.290.124	67.687	117.980.726	66.015.713	6.427.211	2.271.656	5.723.615	79.705	80.517.900
Valle d'Aosta	598.382	560.016	10.769	64.447	0	1.233.614	250.303	424.487	43.161	42.290	0	760.241
Liguria	10.837.923	2.674.033	195.368	1.701.134	3.167	15.411.625	8.794.475	1.827.587	102.812	1.351.613	451	12.076.938
Lombardia	180.838.580	25.669.944	16.732.299	31.843.413	279.512	255.363.748	122.042.331	14.685.537	5.465.559	12.417.951	101.128	154.712.506
Bolzano	1.539.772	2.271.060	37.122	357.877	0	4.205.831	1.443.744	2.044.184	58.434	123.954	0	3.670.316
Trento	2.450.376	3.105.884	146.160	300.837	2.240	6.005.497	3.486.355	1.980.380	170.863	472.747	205	6.110.550
Veneto	60.886.467	10.624.037	7.085.660	11.198.887	70.249	89.865.300	40.120.480	6.656.567	4.170.345	6.601.463	26.073	57.574.928
Friuli V.G.	23.239.331	3.440.251	1.230.412	3.374.024	51.128	31.335.146	15.592.909	2.487.611	822.533	2.536.797	9.816	21.449.666
Emilia R.	48.191.436	10.615.741	5.875.910	14.962.496	263.045	79.908.628	31.845.574	8.110.014	2.640.286	9.580.965	75.614	52.252.453
Toscana	35.722.046	8.228.755	6.146.526	9.738.985	168.056	60.004.368	22.861.124	4.471.759	1.796.214	4.536.124	34.991	33.700.212
Umbria	9.163.024	2.562.130	899.557	1.286.848	24.005	13.935.564	7.509.918	1.614.122	1.355.742	1.769.582	31.763	12.281.127
Marche	25.872.370	5.312.537	11.500.395	6.987.851	95.418	49.768.571	18.004.297	2.470.695	8.217.504	4.127.614	71.157	32.891.267
Lazio	59.836.090	14.008.339	1.350.389	15.834.470	190.652	91.219.940	41.087.443	7.527.069	795.004	11.263.383	110.206	60.783.105
Abruzzo	23.040.276	2.844.903	1.501.096	4.871.311	35.493	32.293.079	16.958.918	1.737.815	967.342	3.176.309	27.741	22.868.125
Molise	5.149.546	435.516	87.891	385.140	55.743	6.113.836	2.842.954	302.704	43.577	372.723	16.132	3.578.090
Campania	39.712.067	6.218.647	544.806	27.086.248	272.847	73.834.615	22.865.772	3.963.966	276.461	6.386.444	24.264	33.516.907
Puglia	39.156.061	5.403.719	915.539	6.119.612	9.437	51.604.368	29.816.215	5.025.426	290.588	3.348.760	10.934	38.491.923
Basilicata	9.409.263	1.156.214	9.374	107.216	0	10.682.067	9.394.195	671.909	17.153	67.566	0	10.150.823
Calabria	5.832.614	2.413.820	112.991	3.430.977	21.093	11.811.495	4.056.358	1.141.463	1.804	1.483.175	1.560	6.684.360
Sicilia	19.024.759	3.348.449	216.378	8.529.088	78.413	31.197.087	12.825.674	2.014.473	87.893	6.027.852	22.810	20.978.702
Sardegna	13.081.859	2.538.108	609.237	2.319.732	50.897	18.599.833	8.798.912	1.306.750	457.581	1.683.704	24.849	12.271.796

ITALIA	710.206.485	122.932.299	57.706.355	159.790.717	1.739.082	1.052.374.938	486.613.664	76.891.729	30.052.512	83.094.631	669.399	677.321.935
--------	-------------	-------------	------------	-------------	-----------	---------------	-------------	------------	------------	------------	---------	-------------

DATI REGIONALI: VARIAZIONE % CASSA INTEGRAZIONE PER SETTORE PRODUTTIVO

ANNI 2014/2015

REGIONI E PROV. AUTONOME	Diff%					
	Diff % Industria	Diff % Edilizia	Diff % Artigianato	Diff % Commercio	Diff % Settori vari	Diff % totale
Piemonte	-31,7	-32,3	-9,1	-38,4	17,8	-31,8
Valle d'Aosta	-58,2	-24,2	300,8	-34,4	0,0	-38,4
Liguria	-18,9	-31,7	-47,4	-20,5	-85,8	-21,6
Lombardia	-32,5	-42,8	-67,3	-61,0	-63,8	-39,4
Bolzano	-6,2	-10,0	57,4	-65,4	0,0	-12,7
Trento	42,3	-36,2	16,9	57,1	-90,8	1,7
Veneto	-34,1	-37,3	-41,1	-41,1	-62,9	-35,9
Friuli Venezia Giulia	-32,9	-27,7	-33,1	-24,8	-80,8	-31,5
Emilia Romagna	-33,9	-23,6	-55,1	-36,0	-71,3	-34,6
Toscana	-36,0	-45,7	-70,8	-53,4	-79,2	-43,8
Umbria	-18,0	-37,0	50,7	37,5	32,3	-11,9
Marche	-30,4	-53,5	-28,5	-40,9	-25,4	-33,9
Lazio	-31,3	-46,3	-41,1	-28,9	-42,2	-33,4
Abruzzo	-26,4	-38,9	-35,6	-34,8	-21,8	-29,2
Molise	-44,8	-30,5	-50,4	-3,2	-71,1	-41,5
Campania	-42,4	-36,3	-49,3	-76,4	-91,1	-54,6
Puglia	-23,9	-7,0	-68,3	-45,3	15,9	-25,4
Basilicata	-0,2	-41,9	83,0	-37,0	0,0	-5,0

Calabria	-30,5	-52,7	-98,4	-56,8	-92,6	-43,4
Sicilia	-32,6	-39,8	-59,4	-29,3	-70,9	-32,8
Sardegna	-32,7	-48,5	-24,9	-27,4	-51,2	-34,0
ITALIA	-31,5	-37,5	-47,9	-48,0	-61,5	-35,6

DICEMBRE 2015
(confronto con Novembre 2015)

MACRO AREA

CASSA INTEGRAZIONE (ORE AUTORIZZATE)

NOVEMBRE-DICEMBRE 2015

MACRO AREE	NOVEMBRE 2015				DICEMBRE 2015				DIFFERENZA %			
	Ordinaria	Straordinaria	DEROGA	totale	Ordinaria	Straordinaria	DEROGA	totale	Ordinaria	Straordinaria	DEROGA	totale
NORD	3.829.434	24.273.119	4.613.654	32.716.207	4.938.442	12.834.932	1.923.658	19.697.032	29,0	-47,1	-58,3	-39,8
CENTRO	1.275.093	5.772.602	1.541.265	8.588.960	914.063	4.553.687	3.155.722	8.623.472	-28,3	-21,1	104,7	0,4
MEZZOGIORNO	1.792.731	7.668.675	1.597.957	11.059.363	2.052.756	10.557.843	1.601.339	14.211.938	14,5	37,7	0,2	28,5
ITALIA	6.897.258	37.714.396	7.752.876	52.364.530	7.905.261	27.946.462	6.680.719	42.532.442	14,6	-25,9	-13,8	-18,8

REGIONI e PROVINCE AUTONOME: ORE AUTORIZZATE DI CASSA INTEGRAZIONE (NOVEMBRE-DICEMBRE 2015)

REGIONI E P.AUTONOME	NOVEMBRE 2015				DICEMBRE 2015				DIFFERENZA %			
	Ordinaria	Straordinaria	DEROGA	totale	Ordinaria	Straordinaria	DEROGA	totale	Ordinaria	Straordinaria	DEROGA	totale
Piemonte	342.417	5.435.613	212.753	5.990.783	1.229.953	1.893.841	108.128	3.231.922	259,2	-65,2	-49,2	-46,1
Valle d'Aosta	18.853	1.562	1.000	21.415	13.774	0	1.764	15.538	-26,9	-100,0	76,4	-27,4
Liguria	85.624	558.629	34.644	678.897	159.893	472.345	6.424	638.662	86,7	-15,4	-81,5	-5,9
Lombardia	2.742.866	10.120.553	1.491.578	14.354.997	1.650.241	4.006.240	1.068.384	6.724.865	-39,8	-60,4	-28,4	-53,2
Bolzano	22.536	83.829	8.686	115.051	29.271	0	0	29.271	29,9	-100,0	-100,0	-74,6
Trento	37.556	924.855	35.156	997.567	15.098	269.864	21.446	306.408	-59,8	-70,8	-39,0	-69,3
Veneto	166.479	3.133.416	1.303.655	4.603.550	927.590	3.014.363	335.557	4.277.510	457,2	-3,8	-74,3	-7,1
Friuli V.G.	57.501	748.431	252.940	1.058.872	119.100	1.456.850	185.827	1.761.777	107,1	94,7	-26,5	66,4
Emilia Romagna	355.602	3.266.231	1.273.242	4.895.075	793.522	1.721.429	196.128	2.711.079	123,1	-47,3	-84,6	-44,6
Toscana	378.683	1.852.854	423.807	2.655.344	349.687	978.607	349.433	1.677.727	-7,7	-47,2	-17,5	-36,8
Umbria	90.521	332.881	36.247	459.649	29.963	466.596	898	497.457	-66,9	40,2	-97,5	8,2
Marche	47.141	1.290.573	272.218	1.609.932	171.341	807.922	2.145.661	3.124.924	263,5	-37,4	688,2	94,1
Lazio	758.748	2.296.294	808.993	3.864.035	363.072	2.300.562	659.730	3.323.364	-52,1	0,2	-18,5	-14,0
Abruzzo	445.757	751.925	48.166	1.245.848	218.142	2.479.413	130.968	2.828.523	-51,1	229,7	171,9	127,0
Molise	13.186	45.663	91.299	150.148	47.856	40.395	4.694	92.945	262,9	-11,5	-94,9	-38,1
Campania	567.222	1.840.270	502.488	2.909.980	889.427	1.897.161	607.205	3.393.793	56,8	3,1	20,8	16,6
Puglia	402.534	2.410.750	223.946	3.037.230	463.580	1.836.704	285.538	2.585.822	15,2	-23,8	27,5	-14,9
Basilicata	58.415	145.383	6.631	210.429	2.525	423.207	1.062	426.794	-95,7	191,1	-84,0	102,8
Calabria	34.264	393.362	17.137	444.763	32.536	71.647	58.992	163.175	-5,0	-81,8	244,2	-63,3
Sicilia	158.277	1.449.762	680.895	2.288.934	210.156	351.744	156.241	718.141	32,8	-75,7	-77,1	-68,6
Sardegna	113.076	631.560	27.395	772.031	188.534	3.457.572	356.639	4.002.745	66,7	447,5	1201,8	418,5
ITALIA	6.897.258	37.714.396	7.752.876	52.364.530	7.905.261	27.946.462	6.680.719	42.532.442	14,6	-25,9	-13,8	-18,8

STIME UIL: POSTI DI LAVORO SALVAGUARDATI DALLA CASSA INTEGRAZIONE* (NOVEMBRE-DICEMBRE 2015)

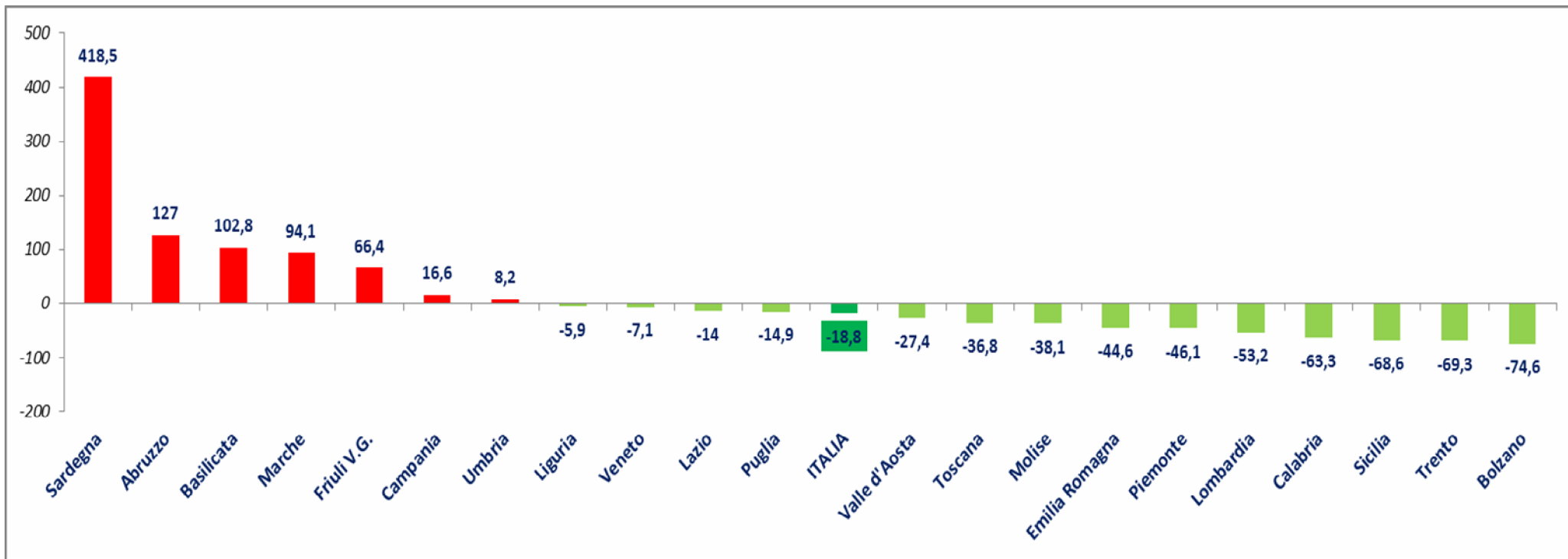
REGIONI E P.AUTONOME	NOVEMBRE 2015				DICEMBRE 2015				DIFFERENZA (v.a.)			
	Ordinaria	Straordinaria	DEROGA	totale	Ordinaria	Straordinaria	DEROGA	totale	Ordinaria	Straordinaria	DEROGA	totale
Piemonte	2.014	31.974	1.251	35.240	7.235	11.140	636	19.011	5.221	-20.834	-615	-16.229
Valle d'Aosta	111	9	6	126	81	0	10	91	-30	-9	4	-35
Liguria	504	3.286	204	3.994	941	2.779	38	3.757	437	-507	-166	-237

Lombardia	16.135	59.533	8.774	84.441	9.707	23.566	6.285	39.558	-6.428	-35.967	-2.489	-44.883
Bolzano	133	493	51	677	172	0	0	172	39	-493	-51	-505
Trento	221	5.440	207	5.868	89	1.587	126	1.802	-132	-3.853	-81	-4.066
Veneto	979	18.432	7.669	27.080	5.456	17.732	1.974	25.162	4.477	-700	-5.695	-1.918
Friuli V.G.	338	4.403	1.488	6.229	701	8.570	1.093	10.363	363	4.167	-395	4.134
Emilia Romagna	2.092	19.213	7.490	28.795	4.668	10.126	1.154	15.948	2.576	-9.087	-6.336	-12.847
Toscana	2.228	10.899	2.493	15.620	2.057	5.757	2.055	9.869	-171	-5.142	-438	-5.751
Umbria	532	1.958	213	2.704	176	2.745	5	2.926	-356	787	-208	222
Marche	277	7.592	1.601	9.470	1.008	4.752	12.622	18.382	731	-2.840	11.021	8.912
Lazio	4.463	13.508	4.759	22.730	2.136	13.533	3.881	19.549	-2.327	25	-878	-3.181
Abruzzo	2.622	4.423	283	7.329	1.283	14.585	770	16.638	-1.339	10.162	487	9.309
Molise	78	269	537	883	282	238	28	547	204	-31	-509	-336
Campania	3.337	10.825	2.956	17.118	5.232	11.160	3.572	19.963	1.895	335	616	2.845
Puglia	2.368	14.181	1.317	17.866	2.727	10.804	1.680	15.211	359	-3.377	363	-2.655
Basilicata	344	855	39	1.238	15	2.489	6	2.511	-329	1.634	-33	1.273
Calabria	202	2.314	101	2.616	191	421	347	960	-11	-1.893	246	-1.656
Sicilia	931	8.528	4.005	13.464	1.236	2.069	919	4.224	305	-6.459	-3.086	-9.240
Sardegna	665	3.715	161	4.541	1.109	20.339	2.098	23.546	444	16.624	1.937	19.005
ITALIA	40.572	221.849	45.605	308.027	46.502	164.391	39.298	250.191	5.930	-57.458	-6.307	-57.836

* La stima non tiene conto dell'effetto del cosiddetto tiraggio (cioè di quante ore sono state effettivamente utilizzate dall'impresa)

REGIONI e PROVINCE AUTONOME

VARIAZIONI PERCENTUALI NOVEMBRE-DICEMBRE 2015



PROVINCE: ORE AUTORIZZATE DI CASSA INTEGRAZIONE

NOVEMBRE-DICEMBRE 2015

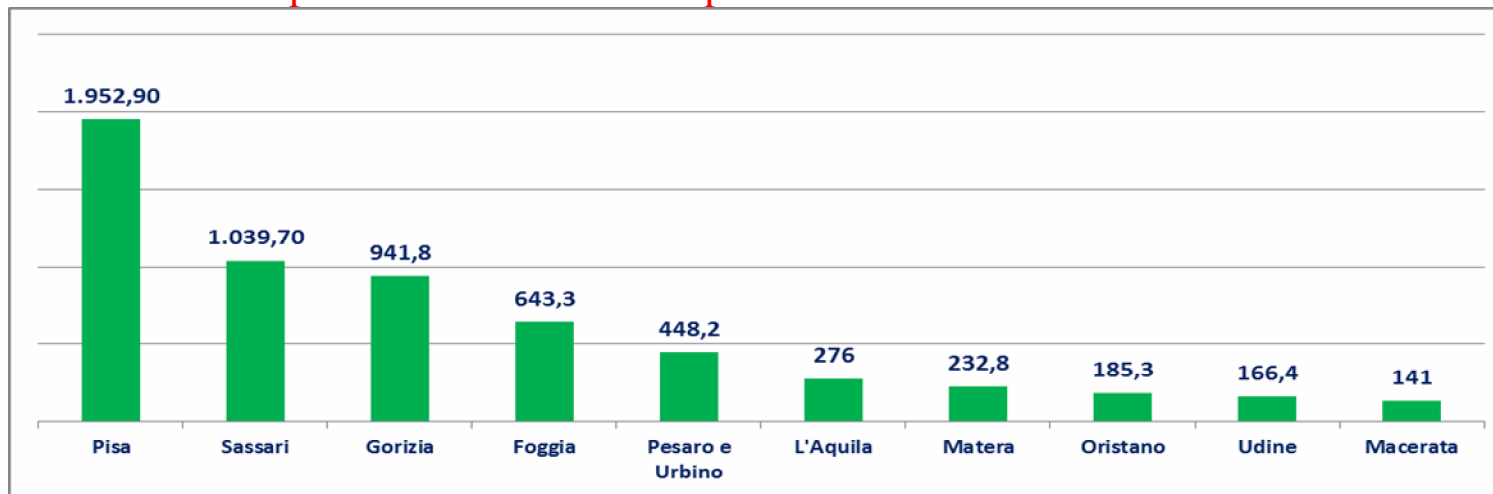
PROVINCE	NOVEMBRE 2015				DICEMBRE 2015				DIFFERENZA %			
	Ordin.	Straord.	Deroga	totale	Ordin.	Straord.	Deroga	totale	Ordin.	Straord.	Deroga	totale
Torino	126.293	2.671.295	98.613	2.896.201	483.077	1.074.943	45.482	1.603.502	282,5	-59,8	-53,9	-44,6
Alessandria	0	869.961	24.128	894.089	216.333	97.409	14.242	327.984	21.633.300,0	-88,8	-41,0	-63,3
Asti	0	308.980	7.088	316.068	0	8.065	1.813	9.878	0	-97,4	-74,4	-96,9

Biella	236	96.111	1.494	97.841	85.715	21.695	9.343	116.753	36.219,9	-77,4	525,4	19,3
Cuneo	24.400	468.196	36.590	529.186	262.119	154.421	15.887	432.427	974,3	-67,0	-56,6	-18,3
Novara	175.229	230.935	28.872	435.036	162.629	499.650	9.229	671.508	-7,2	116,4	-68,0	54,4
Verbania	16.259	32.232	6.542	55.033	6.688	536	7.788	15.012	-58,9	-98,3	19,0	-72,7
Vercelli	0	757.903	9.426	767.329	13.392	37.122	4.344	54.858	1.339.200,0	-95,1	-53,9	-92,9
Aosta	18.853	1.562	1.000	21.415	13.774	0	1.764	15.538	-26,9	-100,0	76,4	-27,4
Genova	81.309	114.541	24.046	219.896	39.842	271.015	2.944	313.801	-51,0	136,6	-87,8	42,7
Imperia	0	95.099	6.407	101.506	0	0	3.044	3.044	0	-100,0	-52,5	-97,0
La Spezia	0	81.059	2.783	83.842	0	47.410	436	47.846	0	-41,5	-84,3	-42,9
Savona	4.315	267.930	1.408	273.653	120.051	153.920	0	273.971	2.682,2	-42,6	-100,0	0,1
Milano	744.167	1.121.582	621.320	2.487.069	509.539	787.578	92.013	1.389.130	-31,5	-29,8	-85,2	-44,1
Bergamo	674.112	1.405.385	209.559	2.289.056	204.833	654.718	211.219	1.070.770	-69,6	-53,4	0,8	-53,2
Brescia	868.447	6.038.301	271.252	7.178.000	148.196	1.746.168	220.276	2.114.640	-82,9	-71,1	-18,8	-70,5
Como	277.881	0	35.606	313.487	218.081	22.100	19.350	259.531	-21,5	2.210.000,0	-45,7	-17,2
Cremona	0	25.802	39.452	65.254	0	26.411	19.193	45.604	0	2,4	-51,4	-30,1
Lecco	0	178.776	59.525	238.301	73.674	122.894	79.612	276.180	7.367.400,0	-31,3	33,7	15,9
Lodi	48.451	5.408	35.246	89.105	24.620	29.120	19.284	73.024	-49,2	438,5	-45,3	-18,0
Mantova	7.212	210.673	111.653	329.538	33.234	249.909	176.502	459.645	360,8	18,6	58,1	39,5
Pavia	66.339	232.574	6.101	305.014	150.917	52.744	30.912	234.573	127,5	-77,3	406,7	-23,1
Sondrio	56.257	88.601	2.740	147.598	0	336	27.190	27.526	-100,0	-99,6	892,3	-81,4
Varese	0	813.451	99.124	912.575	287.147	314.262	172.833	774.242	28.714.700,0	-61,4	74,4	-15,2
Venezia	6.744	233.365	173.459	413.568	48.135	479.561	85.996	613.692	613,7	105,5	-50,4	48,4
Belluno	15.083	77.460	21.582	114.125	3.369	13.583	2.097	19.049	-77,7	-82,5	-90,3	-83,3
Padova	111.920	654.695	485.539	1.252.154	117.737	209.437	112.939	440.113	5,2	-68,0	-76,7	-64,9
Rovigo	10.562	59.150	59.044	128.756	0	146.376	39.832	186.208	-100,0	147,5	-32,5	44,6
Treviso	22.118	579.696	138.500	740.314	410.667	489.595	17.651	917.913	1.756,7	-15,5	-87,3	24,0
Verona	52	801.742	94.806	896.600	108.514	1.304.439	57.333	1.470.286	208.580,8	62,7	-39,5	64,0
Vicenza	0	727.308	330.725	1.058.033	239.168	371.372	19.709	630.249	23.916.800,0	-48,9	-94,0	-40,4
Trieste	11.692	215.312	12.924	239.928	10.065	52.921	49.948	112.934	-13,9	-75,4	286,5	-52,9
Gorizia	0	8.001	13.591	21.592	28.082	166.557	30.314	224.953	2.808.200,0	1.981,7	123,0	941,8
Pordenone	0	394.237	0	394.237	80.953	215.947	53.145	350.045	8.095.300,0	-45,2	5.314.500,0	-11,2
Udine	45.809	130.881	226.425	403.115	0	1.021.425	52.420	1.073.845	-100,0	680,4	-76,8	166,4

PROVINCE	NOVEMBRE 2015				DICEMBRE 2015				DIFFERENZA %			
	Ordin.	Straord.	Deroga	totale	Ordin.	Straord.	Deroga	totale	Ordin.	Straord.	Deroga	totale
Bologna	26.235	1.308.611	328.334	1.663.180	118.504	276.471	89.546	484.521	351,7	-78,9	-72,7	-70,9
Ferrara	5.421	169.566	86.152	261.139	36.513	35.112	2.241	73.866	573,5	-79,3	-97,4	-71,7
Forlì-Cesena	6.126	333.977	177.974	518.077	8.436	130.021	2.178	140.635	37,7	-61,1	-98,8	-72,9
Modena	243.419	720.138	178.079	1.141.636	290.726	635.019	44.202	969.947	19,4	-11,8	-75,2	-15,0
Parma	0	65.168	125.845	191.013	38.367	22.985	21.667	83.019	3.836.700,0	-64,7	-82,8	-56,5
Piacenza	10.012	56.888	40.168	107.068	0	8.375	0	8.375	-100,0	-85,3	-100,0	-92,2
Ravenna	0	86.871	134.461	221.332	175.785	30.916	0	206.701	17.578.500,0	-64,4	-100,0	-6,6
Reggio Emilia	64.389	178.700	68.303	311.392	105.279	471.779	20.269	597.327	63,5	164,0	-70,3	91,8
Rimini	0	346.312	133.926	480.238	19.912	110.751	16.025	146.688	1.991.200,0	-68,0	-88,0	-69,5
Firenze	50.749	204.950	101.755	357.454	120.156	256.858	92.887	469.901	136,8	25,3	-8,7	31,5
Arezzo	87.715	860.783	57.020	1.005.518	92.607	74.709	29.160	196.476	5,6	-91,3	-48,9	-80,5
Grosseto	0	4.356	18.197	22.553	0	5.155	11.469	16.624	0	18,3	-37,0	-26,3
Livorno	88.076	507.903	84.017	679.996	0	141.572	12.593	154.165	-100,0	-72,1	-85,0	-77,3
Lucca	100.602	1.504	28.061	130.167	75.226	122.482	43.065	240.773	-25,2	8.043,8	53,5	85,0
Massa Carrara	26.575	120.976	4.161	151.712	0	0	1.234	1.234	-100,0	-100,0	-70,3	-99,2
Pisa	1.652	0	16.236	17.888	59.167	255.354	52.698	367.219	3.481,5	25.535.400,0	224,6	1.952,9
Pistoia	9.402	160	39.177	48.739	2.531	0	41.601	44.132	-73,1	-100,0	6,2	-9,5
Prato	4.832	24.306	39.854	68.992	0	115.284	24.162	139.446	-100,0	374,3	-39,4	102,1
Siena	9.080	127.916	35.329	172.325	0	7.193	40.564	47.757	-100,0	-94,4	14,8	-72,3
Perugia	70.569	291.377	26.287	388.233	29.963	465.184	898	496.045	-57,5	59,7	-96,6	27,8
Terni	19.952	41.504	9.960	71.416	0	1.412	0	1.412	-100,0	-96,6	-100,0	-98,0
Ancona	0	633.573	96.642	730.215	67.357	352.394	228.436	648.187	6.735.700,0	-44,4	136,4	-11,2
Ascoli Piceno	21.112	221.059	57.938	300.109	0	113.409	372.773	486.182	-100,0	-48,7	543,4	62,0
Macerata	0	323.810	62.532	386.342	87.650	144.630	698.818	931.098	8.765.000,0	-55,3	1.017,5	141,0
Pesaro e Urbino	26.029	112.131	55.106	193.266	16.334	197.489	845.634	1.059.457	-37,2	76,1	1.434,6	448,2
Roma	625.734	1.614.869	421.697	2.662.300	257.340	2.035.927	467.130	2.760.397	-58,9	26,1	10,8	3,7
Frosinone	39.218	242.678	271.600	553.496	11.349	111.672	81.813	204.834	-71,1	-54,0	-69,9	-63,0
Latina	81.384	151.138	45.704	278.226	83.286	39.768	63.798	186.852	2,3	-73,7	39,6	-32,8
Rieti	5.526	202.456	5.280	213.262	11.097	0	0	11.097	100,8	-100,0	-100,0	-94,8
Viterbo	6.886	85.153	64.712	156.751	0	113.195	46.989	160.184	-100,0	32,9	-27,4	2,2
L'Aquila	161.762	287.256	17.710	466.728	141.405	1.585.288	28.214	1.754.907	-12,6	451,9	59,3	276,0
Chieti	135.646	66.436	6.740	208.822	21.653	48.984	8.078	78.715	-84,0	-26,3	19,9	-62,3
Pescara	63.633	226.867	3.860	294.360	54.944	479.038	42.371	576.353	-13,7	111,2	997,7	95,8
Teramo	84.716	171.366	19.856	275.938	140	366.103	52.305	418.548	-99,8	113,6	163,4	51,7
Campobasso	13.186	37.343	82.928	133.457	47.856	40.395	1.736	89.987	262,9	8,2	-97,9	-32,6
Isernia	0	8.320	8.371	16.691	0	0	2.958	2.958	0	-100,0	-64,7	-82,3
Napoli	277.564	752.575	186.327	1.216.466	426.986	1.252.832	310.950	1.990.768	53,8	66,5	66,9	63,7
Avellino	66.568	50.345	34.817	151.730	41.090	20.767	9.286	71.143	-38,3	-58,8	-73,3	-53,1
Benevento	91.484	174.828	62.427	328.739	67.841	137.747	44.432	250.020	-25,8	-21,2	-28,8	-23,9
Caserta	36.121	582.640	45.132	663.893	286.684	161.860	120.193	568.737	693,7	-72,2	166,3	-14,3
Salerno	95.485	279.882	173.785	549.152	66.826	323.955	122.344	513.125	-30,0	15,7	-29,6	-6,6
Bari	212.170	588.924	162.370	963.464	278.364	1.159.275	103.620	1.541.259	31,2	96,8	-36,2	60,0
Brindisi	15.751	4.704	1.728	22.183	0	3.920	9.894	13.814	-100,0	-16,7	472,6	-37,7
Foggia	0	50.235	14.310	64.545	26.569	390.103	63.085	479.757	2.656.900,0	676,6	340,8	643,3
Lecce	159.493	427.204	6.512	593.209	149.807	0	0	149.807	-6,1	-100,0	-100,0	-74,7
Taranto	15.120	1.339.683	39.026	1.393.829	8.840	283.406	108.939	401.185	-41,5	-78,8	179,1	-71,2

PROVINCE	NOVEMBRE 2015				DICEMBRE 2015				DIFFERENZA %			
	Ordin.	Straord.	Deroga	totale	Ordin.	Straord.	Deroga	totale	Ordin.	Straord.	Deroga	totale
Potenza	38.643	68.856	436	107.935	0	85.699	0	85.699	-100,0	24,5	-100,0	-20,6
Matera	19.772	76.527	6.195	102.494	2.525	337.508	1.062	341.095	-87,2	341,0	-82,9	232,8
Catanzaro	4.680	9.359	4.760	18.799	0	0	0	0	-100,0	-100,0	-100,0	-100,0
Cosenza	0	190.275	12.377	202.652	22.885	31.750	58.648	113.283	2.288.500,0	-83,3	373,8	-44,1
Crotone	14.600	56.517	0	71.117	0	9.278	0	9.278	-100,0	-83,6	0,0	-87,0
Reggio Calabria	7.193	136.955	0	144.148	2.076	30.619	344	33.039	-71,1	-77,6	34.400,0	-77,1
Vibo Valentia	7.791	256	0	8.047	7.575	0	0	7.575	-2,8	-100,0	0	-5,9
Palermo	0	556.244	198.888	755.132	24.490	76.932	31.282	132.704	2.449.000,0	-86,2	-84,3	-82,4
Agrigento	5.013	11.342	80.401	96.756	2.026	245	30.887	33.158	-59,6	-97,8	-61,6	-65,7
Caltanissetta	22.194	31.200	68.142	121.536	94.024	82.166	0	176.190	323,6	163,4	-100,0	45,0
Catania	32.545	378.707	61.599	472.851	64.326	37.727	17.893	119.946	97,7	-90,0	-71,0	-74,6
Enna	30.813	1.166	25.491	57.470	1.913	0	0	1.913	-93,8	-100,0	-100,0	-96,7
Messina	20.545	118.573	164.588	303.706	2.247	0	69.643	71.890	-89,1	-100,0	-57,7	-76,3
Ragusa	0	0	6.644	6.644	0	0	880	880	0	0	-86,8	-86,8
Siracusa	47.167	306.858	25.068	379.093	14.558	150.454	3.672	168.684	-69,1	-51,0	-85,4	-55,5
Trapani	0	45.672	50.074	95.746	6.572	4.220	1.984	12.776	657.200,0	-90,8	-96,0	-86,7
Cagliari	54.046	357.900	12.384	424.330	76.126	156.746	190.615	423.487	40,9	-56,2	1.439,2	-0,2
Nuoro	0	12.184	13.822	26.006	3.630	3.128	38.058	44.816	363.000,0	-74,3	175,3	72,3
Oristano	15.408	48	0	15.456	15.058	0	29.037	44.095	-2,3	-100,0	2.903.700,0	185,3
Sassari	43.622	261.428	1.189	306.239	93.720	3.297.698	98.929	3.490.347	114,8	1.161,4	8.220,4	1.039,7

Le 10 province con l'aumento più alto tra novembre-dicembre 2015



Sono **34** le **Province** che tra novembre e dicembre 2015 hanno registrato un aumento delle ore autorizzate di cassa integrazione.

Le 10 province con la maggiore diminuzione tra novembre-dicembre 2015

