

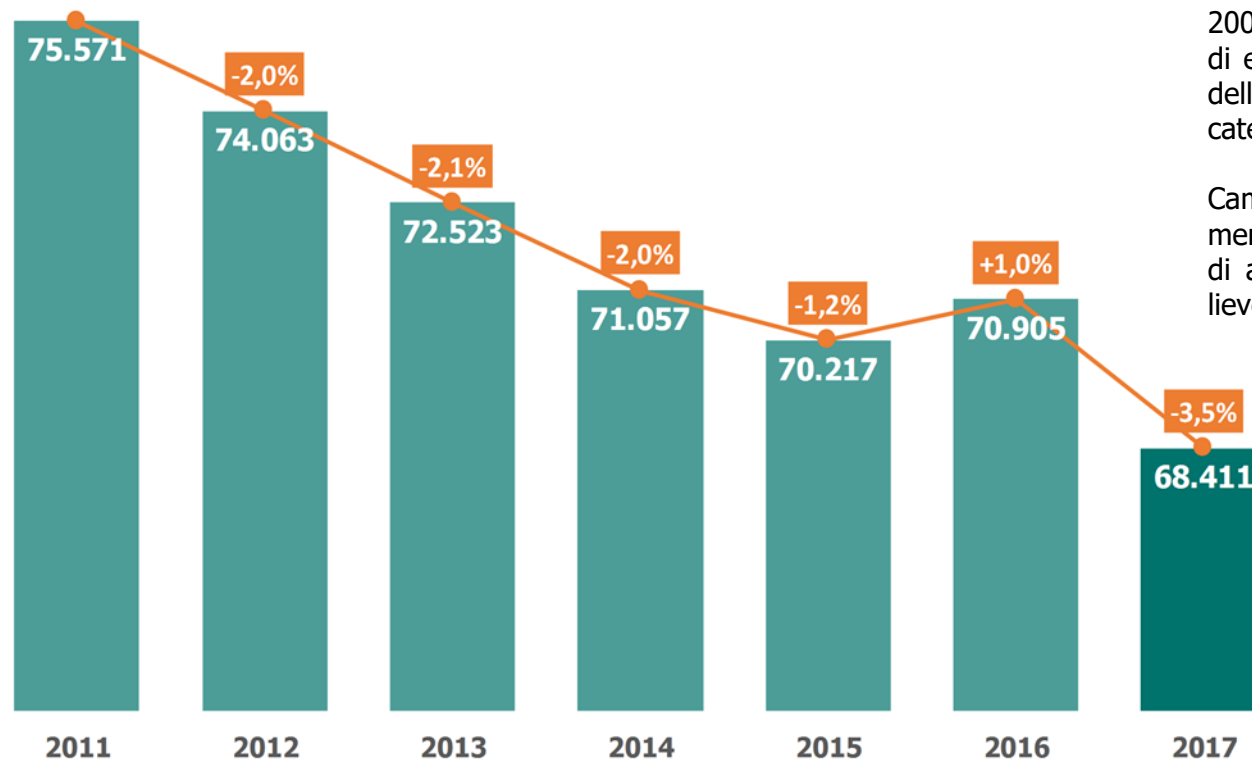
I DIRIGENTI INDUSTRIALI

Elaborazione Federmanager su dati INPS

ASSEMBLEA NAZIONALE 2018
venerdì 25 maggio

I DIRIGENTI INDUSTRIALI

ANDAMENTO 2011-2017



Numero di dirigenti per anno e variazione % rispetto all'anno precedente

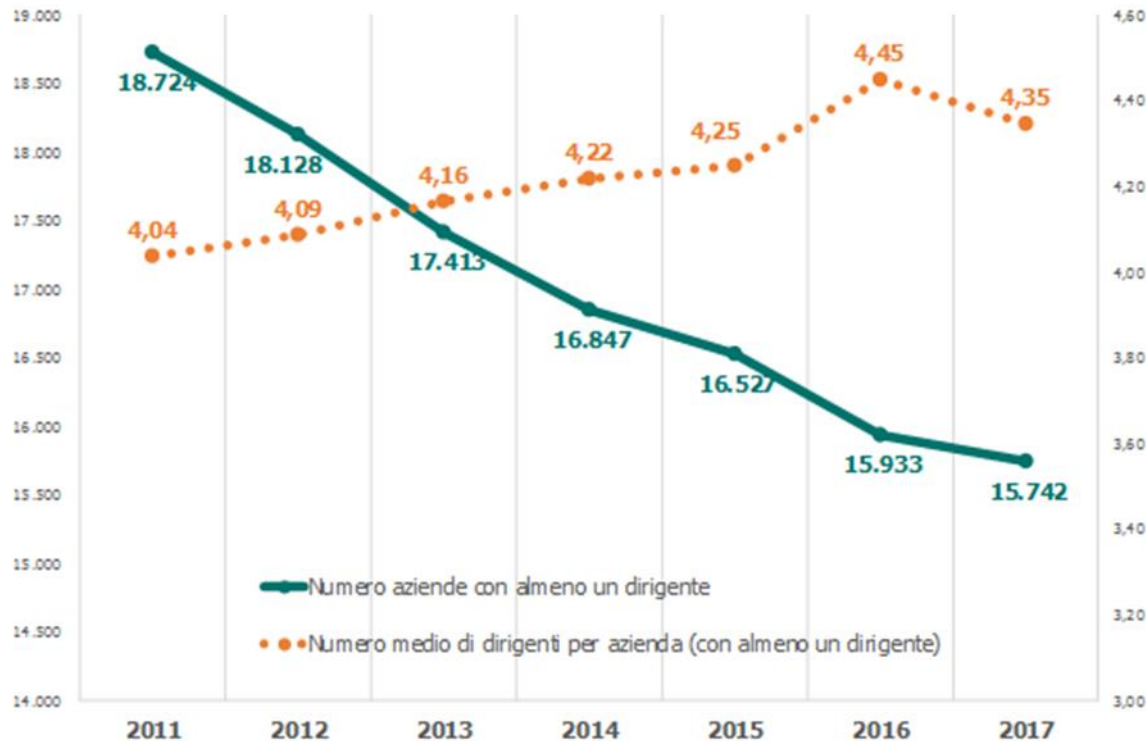
Nel periodo osservato (2011-2017) **il numero dei dirigenti industriali scende da 75.571 a 68.411 con una flessione percentuale pari a -9,5%.**

Si ritiene che la riduzione dei manager sia collegata alle **ristrutturazioni aziendali** dovute alla crisi 2007-2014 che sembravano essere giunte a un punto di equilibrio nel 2016 mentre, nel 2017, il fenomeno dell'erosione della consistenza numerica della categoria riprende.

Cambia anche la figura del manager. Sono impiegati meno manager rispetto al passato, ma si richiede loro di assumere maggiori responsabilità, a fronte di un lieve aumento retributivo.

I DIRIGENTI E LE AZIENDE

ANDAMENTO 2011-2017



Numero di aziende con almeno un dirigente (asse sinistro)
e relativo numero medio di dirigenti per azienda (asse destro)

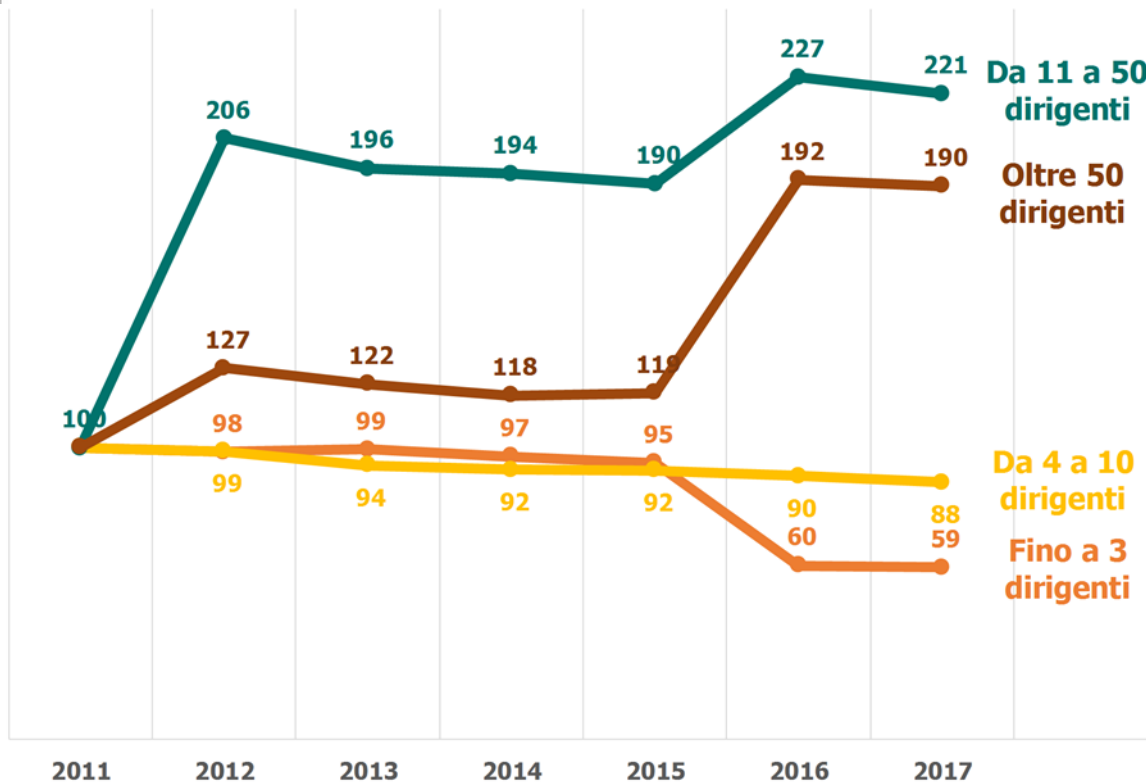
Il calo del numero dei dirigenti è in parte frutto della diminuzione delle realtà aziendali del settore, passate dalle 18.724 unità del 2011 alle 15.742 del 2017, quasi il 16% in meno.

Nello stesso periodo di tempo però **il numero medio di dirigenti per azienda con almeno un dirigente è rimasto sostanzialmente stabile, con una leggera crescita nel periodo considerato**: nelle aziende con almeno un dirigente, il numero medio dei dirigenti è passato dai 4,04 del 2011 ai 4,35 del 2017.

Il rinnovamento in atto nel settore ha disegnato un sistema industriale con un minor numero di imprese, ma più competitive.

DIRIGENTI E CLASSI DIMENSIONALI DIRIGENZIALE

ANDAMENTO 2011-2017, BASE 2011=100



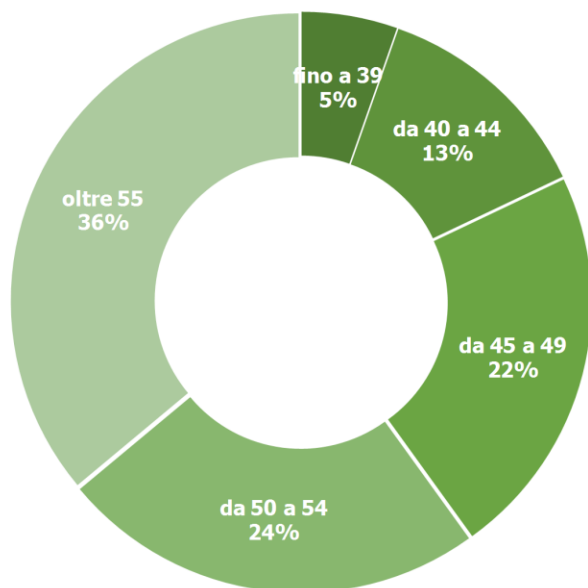
Andamento dei dirigenti per classe dimensionale relativa ai dirigenti delle aziende, base 2011=100

Il numero medio dei dirigenti, nel periodo 2011-2017, è **più che raddoppiato nelle aziende medio grandi**, imprese con organici tra 11 e 50 dirigenti, e incrementato di quasi il doppio dei dirigenti in quelle con oltre 50 dirigenti in organico.

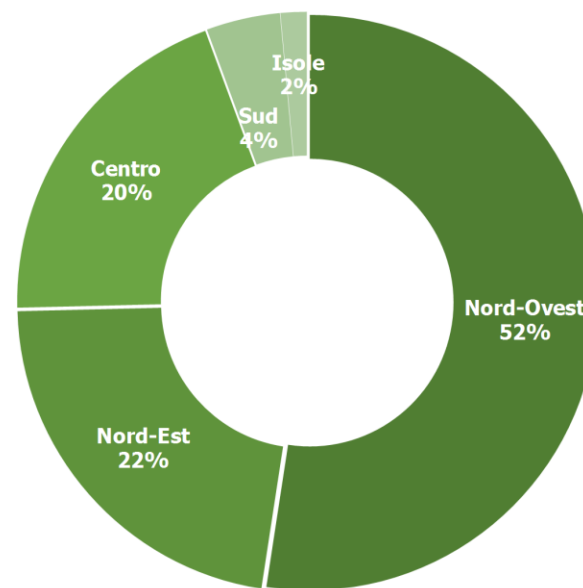
A tale fenomeno ha fatto da contraltare la **drastica diminuzione del numero medio dei dirigenti nelle piccole e piccolissime aziende**.

DIRIGENTI PER ETÀ E AREA-GEOGRAFICA

2017



Dirigenti per età (2017)

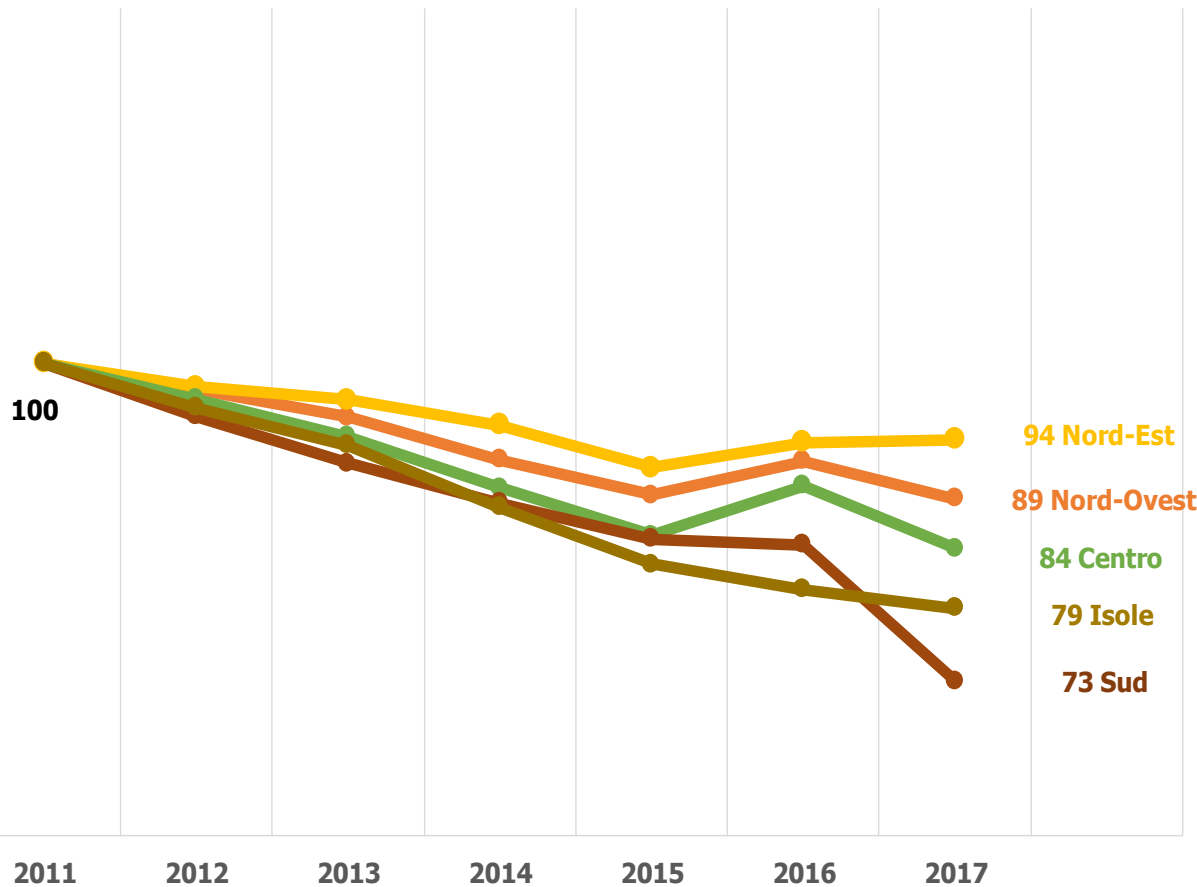


Dirigenti per area-geografica (2017)

<i>Nord-Ovest:</i>	<i>Valle d'Aosta, Piemonte, Lombardia, Liguria</i>
<i>Nord-Est:</i>	<i>Veneto, Friuli Venezia-Giulia, Trentino Alto Adige, Emilia-Romagna</i>
<i>Centro:</i>	<i>Toscana, Umbria, Lazio, Marche</i>
<i>Sud:</i>	<i>Abruzzo, Molise, Campania, Basilicata, Puglia, Calabria</i>
<i>Isole:</i>	<i>Sicilia, Sardegna</i>

DIRIGENTI E AREA-GEOGRAFICA

ANDAMENTO 2011-2017, BASE 2011=100



Andamento dei dirigenti per area-geografica, base 2011=100

Per quanto riguarda l'analisi dei dirigenti per territorio di appartenenza, si nota come, rispetto al valore del 2011, sia:

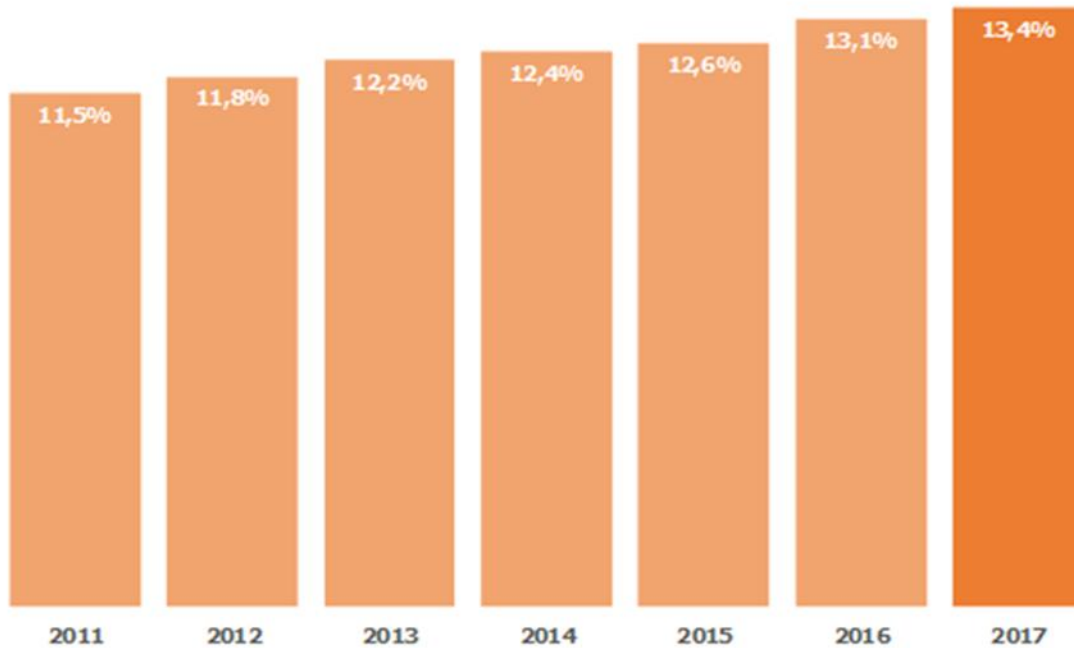
- ❑ sostanzialmente stabile l'area Nord-Est;
- ❑ in lieve calo il Nord-Ovest e il Centro dopo la ripresa occupazionale del 2016;
- ❑ in continua flessione il Sud e le Isole.

Il dato è in linea con lo scenario congiunturale del settore.

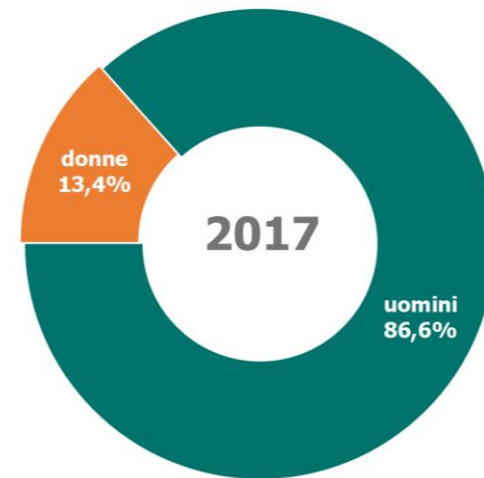
Rispetto al 2011, il Sud ha perso 27 punti percentuali, di cui 13,5 nel solo confronto con il 2016. In termini assoluti, nel 2017 il Sud conta 437 dirigenti in meno rispetto al 2016 che diventano 1.022 rispetto al 2011.

IL DIVARIO DI GENERE

ANDAMENTO 2011-2017



Quota di dirigenti donna



Il dato sul gender gap è in linea con la realtà del Paese.

Da sottolineare che, nonostante il forte decremento dei dirigenti nel periodo 2011-2017, le donne manager hanno costantemente incrementato, seppur di poco, la loro presenza.