



FEDERMECCANICA

INDUSTRIA METALMECCANICA ITALIANA

INDAGINE CONGIUNTURALE

Sintesi per la stampa

Roma, 19 novembre 2012

## Sintesi per la Stampa

L'industria metalmeccanica alla ripresa dell'attività lavorativa dopo la pausa estiva, risulta ancora caratterizzata da un fase congiunturale negativa pur in presenza di una attenuazione degli andamenti recessivi che stanno caratterizzando il settore a partire dall'autunno del 2011.

Sulla base delle indicazioni che emergono dall'indagine trimestrale, condotta dalla Federmeccanica presso un campione di imprese associate, le tendenze negative proseguiranno anche nel corso dell'ultima parte dell'anno così come si evince da un ulteriore peggioramento del portafoglio ordini e da attese negative sui volumi di produzione che si conseguiranno nel corso dell'ultimo trimestre del 2012.

Sulla base dei dati di fonte Istat le produzioni metalmeccaniche nel terzo trimestre dell'anno in corso hanno registrato una contrazione del 7,6% nel confronto con l'analogo periodo dell'anno precedente, mentre si è ampliato di circa il 28% il differenziale negativo rispetto ai livelli conseguiti prima della fase recessiva del 2008-2009.

Complessivamente, nei primi nove mesi dell'anno, la flessione è risultata mediamente pari al 6,7% con punte superiori al 10% per le produzioni ricomprese nel comparto delle macchine elettriche ed elettrodomestici ed in quello relativo alle costruzioni di autoveicoli e rimorchi.

I risultati conseguiti risultano imputabili alla caduta della domanda interna che l'Istituto Nazionale di Statistica stima in 3,6 punti percentuali per l'anno in corso ed in larga misura ascrivibile alle misure poste in essere dal governo per il contenimento del deficit di bilancio, mentre si è registrata una buona tenuta delle esportazioni nonostante il peggioramento congiunturale osservato nel corso del 2012 nei principali paesi dell'area dell'euro verso cui esportiamo oltre la metà dell'intero fatturato metalmeccanico destinato all'estero.

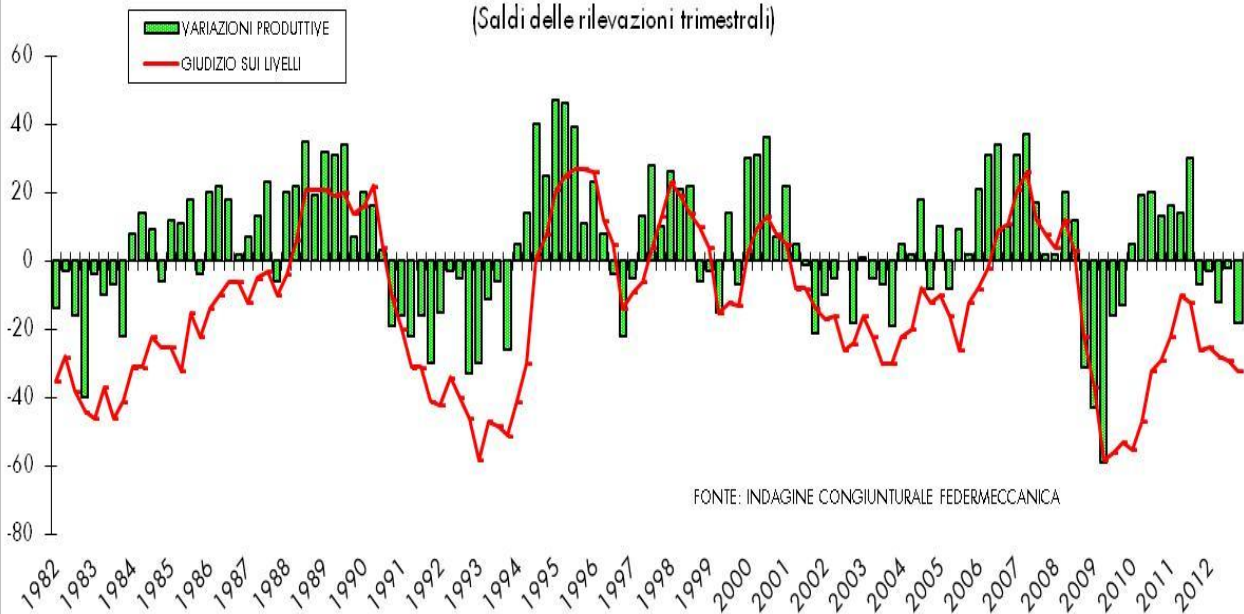
Mediamente nel periodo gennaio-agosto le esportazioni sono cresciute del 3,8% con un incremento pari al +8,5% verso i paesi terzi mentre restano stabili quelle dirette ai paesi della UE.

Nello stesso periodo le importazioni metalmeccaniche sono diminuite del 14,3% determinando un attivo della bilancia commerciale settoriale pari a 41 miliardi di euro rispetto ai circa 22 miliardi del 2011.

Con riferimento all'utilizzo del fattore lavoro nelle imprese metalmeccaniche nel corso del 2012, nonostante la congiuntura negativa, si è registrata una sostanziale tenuta dei livelli occupazionali, mentre a partire dal mese di luglio è nuovamente aumentato il ricorso all'istituto della cassa integrazione guadagni.

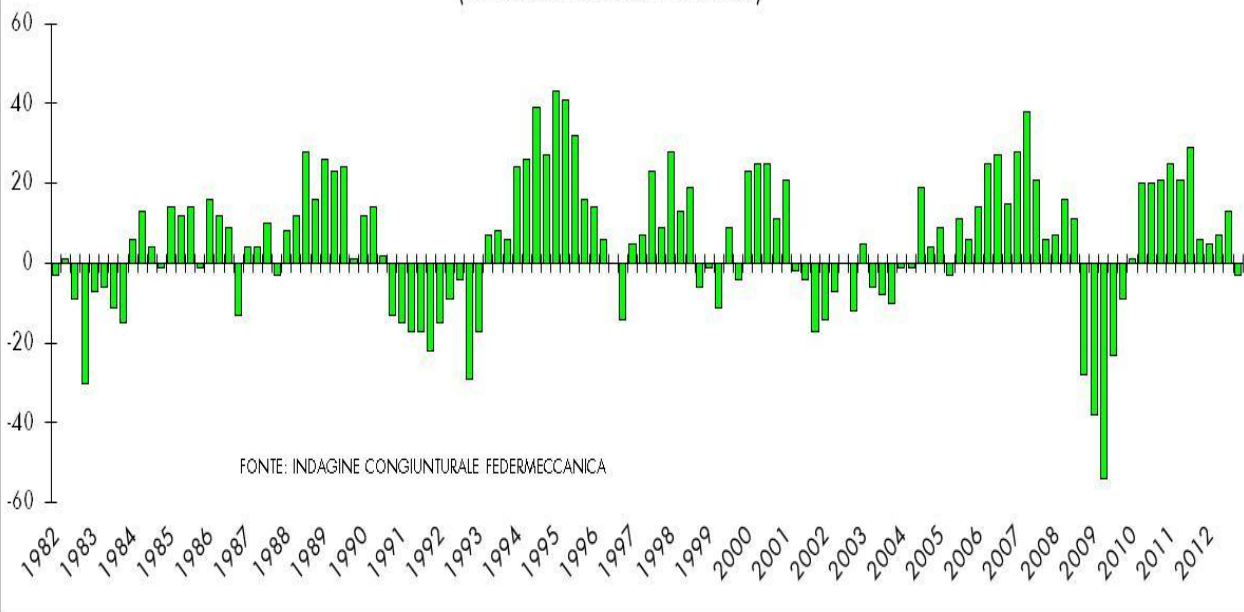
## Consumitivi di produzione

(Saldi delle rilevazioni trimestrali)



## Consumitivi di produzione per l'estero

(Saldi delle rilevazioni trimestrali)



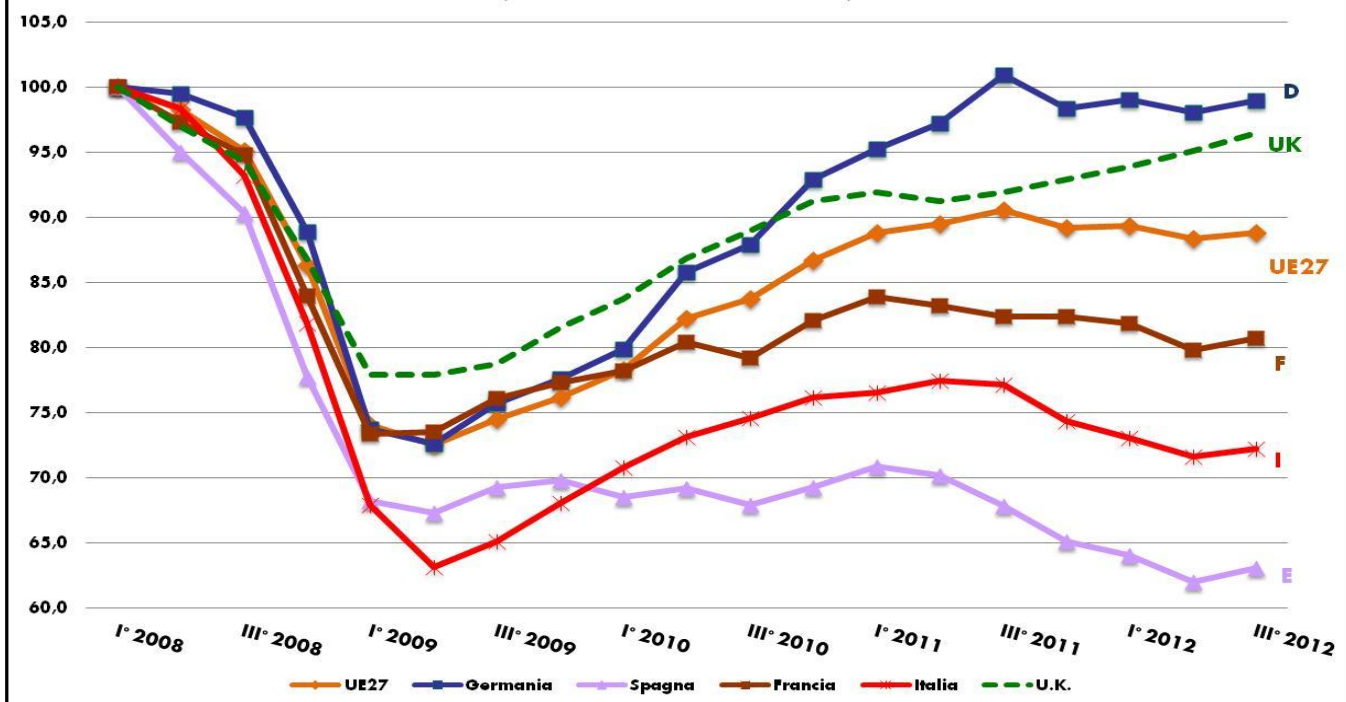
**PRODUZIONE INDUSTRIALE**

|   | 2011       |            |             |             | 2012        |             |             |
|---|------------|------------|-------------|-------------|-------------|-------------|-------------|
|   | I          | II         | III         | IV          | I           | II          | III         |
| <b>VARIAZIONI TENDENZIALI</b><br>(dati grezzi)              |            |            |             |             |             |             |             |
| <b>INDUSTRIA NEL COMPLESSO</b>                              | <b>2,2</b> | <b>1,9</b> | <b>-1,7</b> | <b>-5,0</b> | <b>-3,7</b> | <b>-8,8</b> | <b>-6,9</b> |
| <b>INDUSTRIA METALMECCANICA</b>                             | <b>7,1</b> | <b>5,7</b> | <b>1,5</b>  | <b>-4,5</b> | <b>-3,2</b> | <b>-9,3</b> | <b>-7,6</b> |
| <b>VARIAZIONI CONGIUNTURALI</b><br>(dati destagionalizzati) |            |            |             |             |             |             |             |
| <b>INDUSTRIA NEL COMPLESSO</b>                              | <b>0,0</b> | <b>0,7</b> | <b>-1,6</b> | <b>-2,3</b> | <b>-2,1</b> | <b>-1,6</b> | <b>-0,1</b> |
| <b>INDUSTRIA METALMECCANICA</b>                             | <b>0,5</b> | <b>1,2</b> | <b>-0,3</b> | <b>-3,7</b> | <b>-1,8</b> | <b>-2,0</b> | <b>0,9</b>  |
| <b>FONTE: ISTAT</b>   |            |            |             |             |             |             |             |

**DINAMICA SETTORIALE DELLA PRODUZIONE METALMECCANICA**  
(tassi di variazione percentuale rispetto all'analogo periodo dell'anno precedente)

|   | 2011         |             |             |              | 2012        |              |              |
|---|--------------|-------------|-------------|--------------|-------------|--------------|--------------|
|   | I            | II          | III         | IV           | I           | II           | III          |
| <b>Metallurgia</b>                                | <b>13,9</b>  | <b>7,9</b>  | <b>9,4</b>  | <b>-5,4</b>  | <b>-3,4</b> | <b>-9,2</b>  | <b>-7,8</b>  |
| <b>Prodotti in metallo</b>                        | <b>6,8</b>   | <b>6,3</b>  | <b>2,9</b>  | <b>-4,9</b>  | <b>-5,2</b> | <b>-10,7</b> | <b>-8,2</b>  |
| <b>Computer, radio TV, medic. e di prec</b>       | <b>-11,2</b> | <b>-0,7</b> | <b>-3,8</b> | <b>-6,6</b>  | <b>3,4</b>  | <b>-8,1</b>  | <b>-4,0</b>  |
| <b>Macchine e apparecchi elettrici-Elettrodom</b> | <b>-3,7</b>  | <b>-3,1</b> | <b>-8,9</b> | <b>-12,8</b> | <b>-9,3</b> | <b>-12,8</b> | <b>-9,1</b>  |
| <b>Macchine e apparecchi meccanici</b>            | <b>14,4</b>  | <b>12,0</b> | <b>6,1</b>  | <b>1,1</b>   | <b>0,3</b>  | <b>-8,1</b>  | <b>-7,5</b>  |
| <b>Autoveicoli e rimorchi</b>                     | <b>15,9</b>  | <b>1,7</b>  | <b>-4,2</b> | <b>-8,5</b>  | <b>-8,4</b> | <b>-10,1</b> | <b>-12,7</b> |
| <b>Altri mezzi di trasporto</b>                   | <b>-11,2</b> | <b>-3,0</b> | <b>-8,7</b> | <b>-7,8</b>  | <b>1,7</b>  | <b>-3,2</b>  | <b>2,0</b>   |
| <b>METALMECCANICA</b>                             | <b>7,1</b>   | <b>5,7</b>  | <b>1,5</b>  | <b>-4,5</b>  | <b>-3,2</b> | <b>-9,3</b>  | <b>-7,6</b>  |
| <b>FONTE: ISTAT</b>                               |              |             |             |              |             |              |              |

**La produzione metalmeccanica nell'Unione Europea a 27 paesi  
(1° trimestre 2008 = 100)**



**PRODUZIONE METALMECCANICA IN EUROPA  
(1° trimestre 2008 = 100)**

|                      | I Trim.<br>2008 | III Trim.<br>2012 | Differenze rispetto al<br>periodo pre recessivo |
|----------------------|-----------------|-------------------|---|
| <b>UE</b>            | <b>100</b>      | <b>88,9</b>       | <b>-11,1</b>                                    |
| <b>Germania</b>      | <b>100</b>      | <b>98,9</b>       | <b>-1,1</b>                                     |
| <b>Francia</b>       | <b>100</b>      | <b>80,7</b>       | <b>-19,3</b>                                    |
| <b>Spagna</b>        | <b>100</b>      | <b>63,1</b>       | <b>-36,9</b>                                    |
| <b>Italia</b>        | <b>100</b>      | <b>72,2</b>       | <b>-27,8</b>                                    |
| <b>Gran Bretagna</b> | <b>100</b>      | <b>96,3</b>       | <b>-3,7</b>                                     |

**Fonte: Elaborazione su dati Eurostat**

**INTERSCAMBIO PRODOTTI METALMECCANICI**  
**Variazioni % rispetto al corrispondente periodo dell'anno precedente**

|             |                 | <b>ESPORTAZIONI</b> | <b>IMPORTAZIONI</b> |
|-------------|-----------------|---------------------|---------------------|
| <b>2010</b> | I trimestre     | 4,6                 | 14,7                |
|             | II trimestre    | 15,9                | 29,7                |
|             | III trimestre   | 17,8                | 28,5                |
|             | IV trimestre    | 19,9                | 29,4                |
| <b>2011</b> | I trimestre     | 19,8                | 21,9                |
|             | II trimestre    | 15,6                | 7,5                 |
|             | III trimestre   | 11,3                | -0,1                |
|             | IV trimestre    | 6,6                 | -13,0               |
| <b>2012</b> | I trimestre     | 5,3                 | -16,7               |
|             | II trimestre    | 2,1                 | -13,6               |
|             | III trimestre * | 4,5                 | -10,9               |

\* include i mesi di luglio e agosto

**FONTE: ISTAT**

**INTERSCAMBIO COMMERCIALE NEL PERIODO GENNAIO-AGOSTO**  
**(milioni di euro correnti)**

|                                    | <b>2011</b>    | <b>2012</b>    | <b>VAR %</b> |
|------------------------------------|----------------|----------------|--------------|
| <b>INTERSCAMBIO TOTALE</b>         |                |                |              |
| <i><b>ESPORTAZIONI</b></i>         | <b>246.742</b> | <b>258.135</b> | <b>4,6</b>   |
| <i><b>IMPORTAZIONI</b></i>         | <b>268.003</b> | <b>254.310</b> | <b>-5,1</b>  |
| <i><b>SALDI</b></i>                | <b>-21.261</b> | <b>3.825</b>   |              |
| <b>INTERSCAMBIO METALMECCANICO</b> |                |                |              |
| <i><b>ESPORTAZIONI</b></i>         | <b>121.837</b> | <b>126.506</b> | <b>3,8</b>   |
| <i><b>IMPORTAZIONI</b></i>         | <b>100.072</b> | <b>85.788</b>  | <b>-14,3</b> |
| <i><b>SALDI</b></i>                | <b>21.765</b>  | <b>40.718</b>  |              |

**FONTE: ISTAT**

**ESPORTAZIONI METALMECCANICHE**  
(gen-ago 2012/gen-ago 2011)

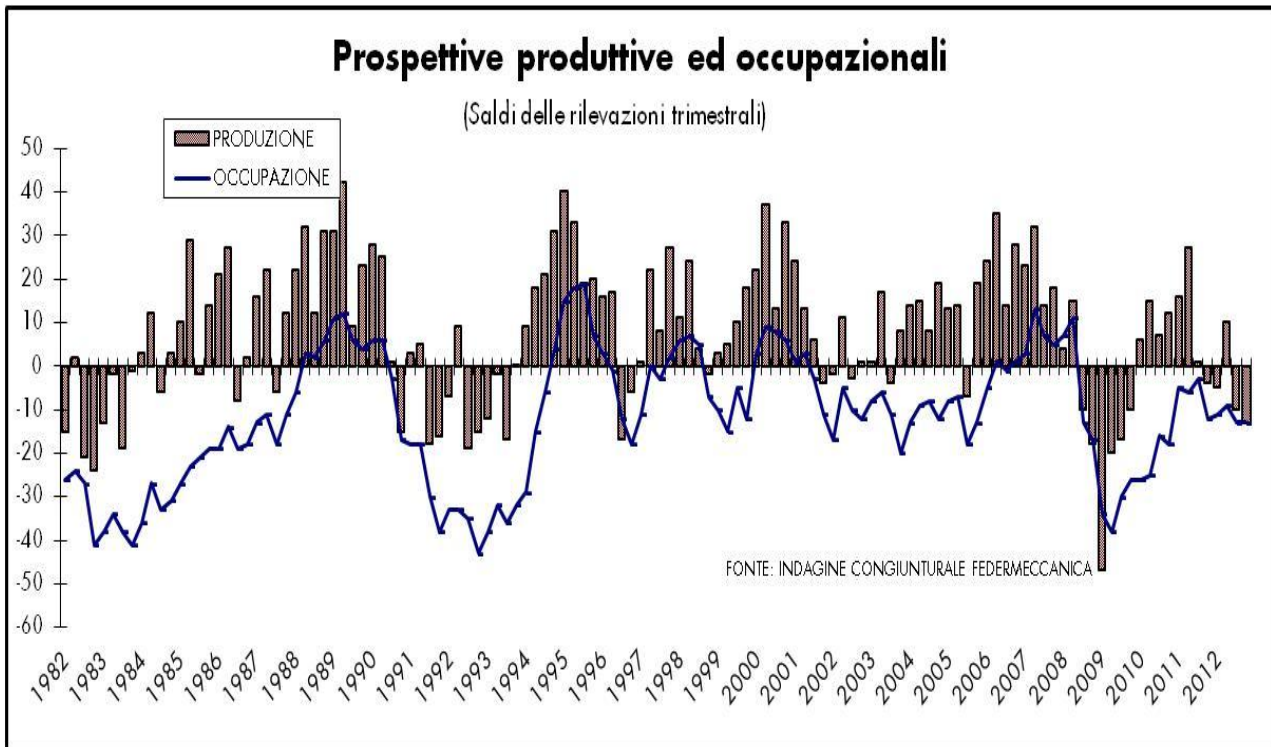
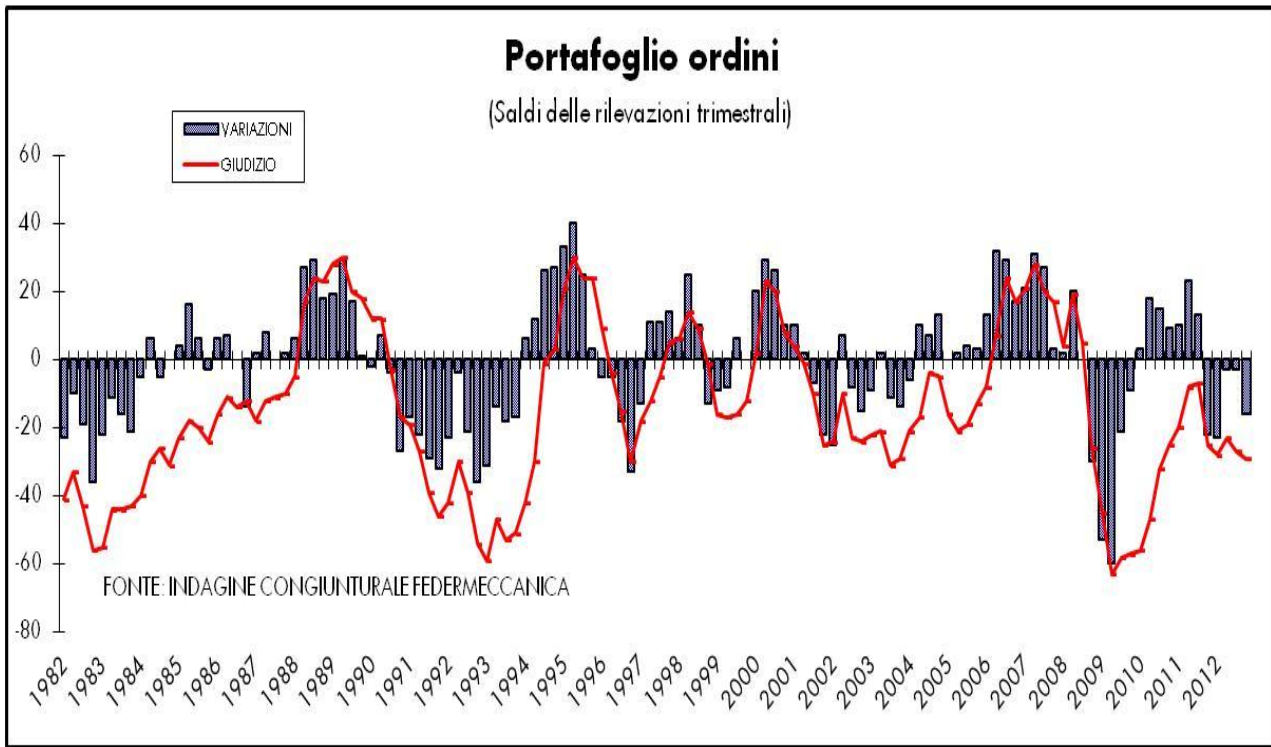
|                    | Miliardi<br>di euro | <b>Incidenza</b><br>% | <b>Variazioni</b><br>% |
|--------------------|---------------------|-----------------------|------------------------|
| <b>MONDO</b>       | 126,5               | <b>100,0</b>          | 3,8                    |
| <b>UE</b>          | 66,6                | <b>52,7</b>           | 0,0                    |
| <b>EXTRA-UE</b>    | 59,9                | <b>47,3</b>           | 8,5                    |
| <b>GERMANIA</b>    | 17,1                | <b>13,5</b>           | 0,2                    |
| <b>FRANCIA</b>     | 13,8                | <b>10,9</b>           | -1,4                   |
| <b>STATI UNITI</b> | 9,5                 | <b>7,5</b>            | 21,3                   |
| <b>REGNO UNITO</b> | 5,9                 | <b>4,6</b>            | 12,5                   |
| <b>SPAGNA</b>      | 5,4                 | <b>4,3</b>            | -5,8                   |
| <b>TURCHIA</b>     | 3,5                 | <b>2,8</b>            | 4,5                    |
| <b>CINA</b>        | 3,4                 | <b>2,7</b>            | -21,7                  |
| <b>RUSSIA</b>      | 3,1                 | <b>2,4</b>            | 0,8                    |
| <b>INDIA</b>       | 1,5                 | <b>1,2</b>            | -15,8                  |
| <b>GIAPPONE</b>    | 0,9                 | <b>0,8</b>            | 29,4                   |

**FONTE: Elaborazioni Federmeccanica su dati ISTAT**

**CASSA INTEGRAZIONE GUADAGNI NELL'INDUSTRIA METALMECCANICA**  
(migliaia di ore)

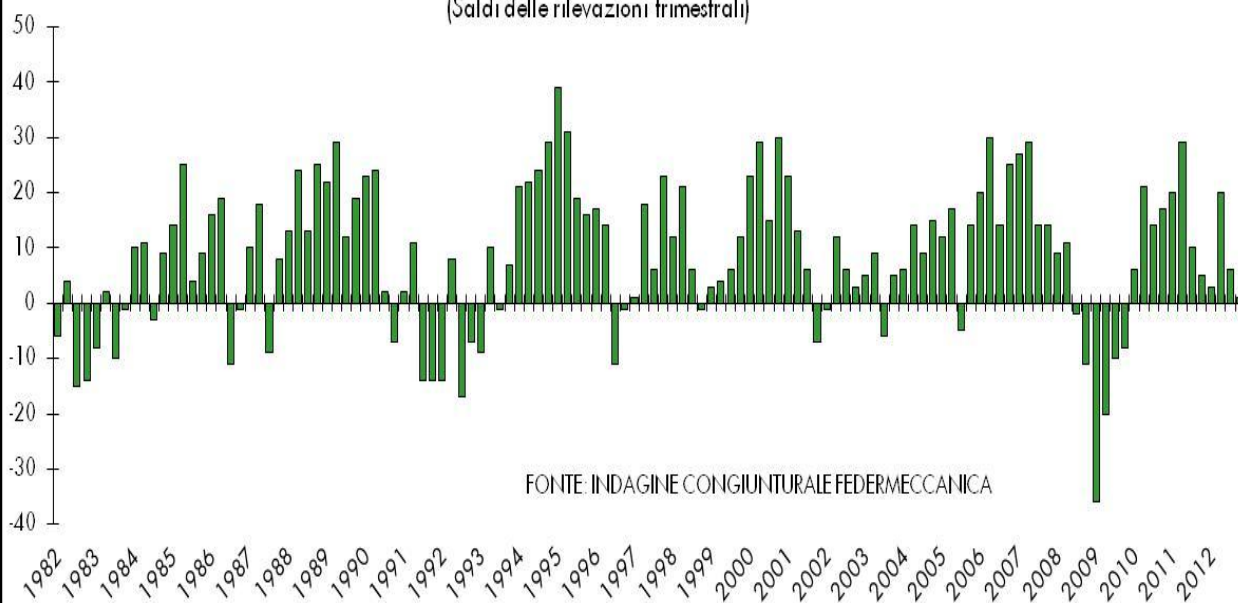
|                                  | 2010    | 2011    | Periodo gennaio-settembre |         |                |
|----------------------------------|---------|---------|---------------------------|---------|----------------|
|                                  |         |         | 2011                      | 2012    | Var.%<br>12/11 |
| <b>ORE TOTALI DI CIG</b>         | 577.221 | 387.678 | 290.344                   | 279.377 | -3,8           |
| <b>LAVORATORI CORRISPONDENTI</b> | 314.905 | 211.499 | 211.198                   | 203.220 |                |
| <b>ORE DI CIG ORDINARIA</b>      | 167.834 | 90.182  | 63.282                    | 98.790  | 56,1           |
| <b>ORE DI CIG STRAORDINARIA</b>  | 288.704 | 205.418 | 153.519                   | 123.531 | -19,5          |
| <b>ORE DI CIG IN DEROGA</b>      | 120.683 | 92.078  | 73.543                    | 57.056  | -22,4          |

**FONTE: ELABORAZIONI SU DATI INPS**



## Prospettive produttive per l'estero

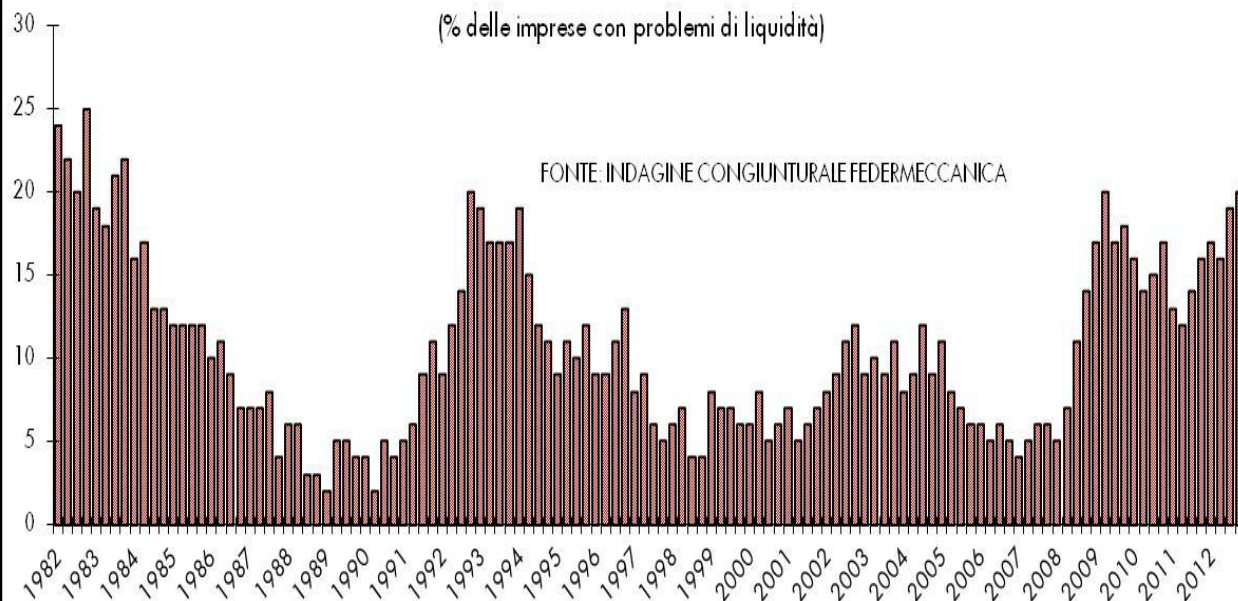
(Saldi delle rilevazioni trimestrali)



FONTE: INDAGINE CONGIUNTURALE FEDERMECCANICA

## Liquidità aziendale

(% delle imprese con problemi di liquidità)



FONTE: INDAGINE CONGIUNTURALE FEDERMECCANICA